



**REPUBLICA  
DE CHILE**

**PRESUPUESTO CORRIENTE  
DE LA  
PRESIDENCIA DE LA REPUBLICA**

**PARA EL AÑO 1963**

**SANTIAGO  
1963**

# PRESIDENCIA DE LA REPUBLICA

## 1.—Legislación Presupuestaria

D.F.L. N°	188, de 29- 3-1960.	(Reorganiza Secretaría General de Gobierno, Dirección de Informaciones y fija planta)
Ley	N° 14.501, de 21-12-1960.	(Aumenta monto asignación familiar)
Ley	N° 14.603, de 9- 8-1961.	(Establece asignación especial)
Ley	N° 14.688, de 23-10-1961	(Bonificación sector público y privado)
Ley	N° 15.077, de 17-12-1962	(Reajuste sector público)

## 2.—Funciones, programas y actividades

- a) Asesoría directa e inmediata con el Presidente de la República.
- b) Asesorar al Consejo de Ministros.
- c) Llevar al día las actas de las deliberaciones y de los acuerdos que se adopten.
- d) Transmitir los acuerdos o resoluciones del Consejo a los Ministerios y Servicios.
- e) Coordinar la labor de los Ministerios con la Presidencia, a fin de lograr mayor unidad en la ejecución de las resoluciones.
- f) Mantener al día el rol de los proyectos de ley sometidos por el Poder Ejecutivo al H. Congreso Nacional, como asimismo de las mociones que tengan origen en este último.
- g) Difundir por la prensa y radio la labor realizada por el Gobierno.
- h) Administración y conservación del Palacio Presidencial.

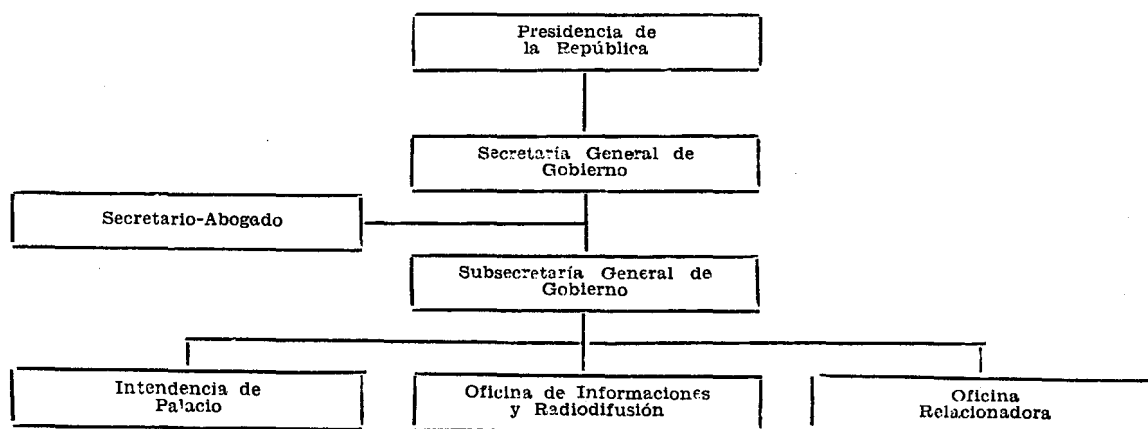
**3.—Personal**

Para cumplir las metas señaladas anteriormente, la Presidencia de la República, cuenta con el siguiente volumen de personal:

Descripción	1963	1962	1961
Presidente de la República . . . . .	1	1	1
Secretario General de Gobierno . . . . .	1	1	1
Subsecretario General de Gobierno . . . . .	1	1	1
Jefe de la Oficina de Informaciones y Radiodifusión . . . . .	1	1	1
Jefe de la Oficina Informativa del Presidente . . . . .	1	1	1
Abogado . . . . .	1	1	1
Secretarios Privados del Presidente . . . . .	2	2	2
Jefe de Informaciones . . . . .	1	1	1
Jefe de Radio . . . . .	1	1	1
Periodistas . . . . .	4	4	4
Intendente de Palacio . . . . .	1	1	1
Jefe Administrativo . . . . .	1	1	1
Oficiales . . . . .	22	22	22
Inspector del Palacio de la Moneda . . . . .	1	1	1
Subinspector de Palacio . . . . .	1	1	1
Suboficiales Mayores . . . . .	18	18	18
Sargentos Primeros . . . . .	31	31	31
Porteros . . . . .	2	2	2
Personal a Jornal . . . . .	1	1	1
Totales . . . . .	<u>92</u>	<u>92</u>	<u>92</u>

**4.—Organización y Administración**

La estructura orgánica de la Presidencia de la República, es la siguiente:



# PRESUPUESTO CORRIENTE DE LA PRESIDENCIA

CLASIFICACION	Totales Ítem 1963	Totales Ítem 1962	Totales 1963
<b>Gastos de Operación</b> . . . . .			<b>489.042</b>
a) <b>Remuneraciones</b> . . . . .	<b>259.292</b>	<b>226.254</b>	
01/01/02 Sueldos . . . . .	161.112	140.580	
03 Sobresueldos . . . . .	97.000	84.594	
04 Honorarios, contratos y otras re- muneraciones . . . . .	360	360	
05 Jornales . . . . .	820	720	
b) <b>Compra de bienes de consumo y servicios no personales</b> . . . . .	<b>229.750</b>	<b>175.746</b>	
08 Gastos del personal y fletes . . . . .	13.300	6.280	
Incluidos los siguientes gastos de representación, sin la obligación de rendir cuenta:			
Presidente de la República 1.200			
Secretario General de Go- bierno . . . . . 3.000			
Edecanes . . . . . 3.600			
Subsecretario General de Gobierno . . . . . 4.800			
09 Gastos generales . . . . .	170.450	120.450	
11 Adquisiciones de bienes durables .	15.000	15.000	
12 Mantenición y reparaciones . . . . .	18.000	17.900	
20 Cuentas pendientes . . . . .	3.000	3.866	
23 Varios . . . . .	9.000	9.500	
Incluida la suma de E <sup>o</sup> 4.000,00 pa- ra gastos reservados del Presiden- te de la República, sin la obligación de rendir cuenta.			
24 Derechos de aduana fiscales . . . . .	1.000	2.750	
<b>Gastos de Transferencia</b> . . . . .			<b>24.953</b>
25 Asignación familiar . . . . .	24.958	21.000	
Totales . . . . .	<b>514.000</b>	<b>423.000</b>	