



**REPUBLICA  
DE CHILE**

**LEY DE PRESUPUESTO  
DE LA  
CONTRALORIA GENERAL  
DE LA REPUBLICA**

**PARA EL AÑO 1961**

**SANTIAGO  
1961**



**REPUBLICA  
DE CHILE**

**PRESUPUESTO CORRIENTE**

**PARA EL AÑO 1961**

**SANTIAGO  
1961**

# SERVICIO INDEPENDIENTE

## CONTRALORIA GENERAL DE LA REPUBLICA

### 1.—Legislación Presupuestaria:

- Ley N.o 10.336, de 29- 5-52. (Ley Orgánica).  
D.F.L. N.o 219, de 5- 8-53. (Intervención Fiscalizadora en los Institutos de Previsión).  
Ley N.o 13.305, de 6- 4-59. (Fija nuevo sistema monetario).  
D.F.L. N.o 42, de 26-11-59. (Reorganiza y fija planta y rentas del personal).

### 2.—Funciones Principales:

- a) Fiscalizar el ingreso e inversión de fondos fiscales, semifiscales, instituciones autónomas, municipalidades y Servicios del Estado en general.
- b) Llevar la Contabilidad General de la Nación.
- c) Pronunciarse sobre la Legalidad de Decretos Supremos y Resoluciones.
- d) Vigilar el cumplimiento del Estatuto Administrativo.
- e) Recopilar y editar Leyes, Decretos y Reglamentos.
- f) Realizar visitas de Inspección e Investigación en los Servicios del Estado.
- g) Controlar e impartir normas contables a entidades autónomas.
- h) Estudio Jurídico de asuntos en consulta.

### 3.—Programas y Actividades:

Sus principales programas de acción son los siguientes:

- a) Fiscalización de los ingresos y egresos fiscales, contemplados en la Ley de Presupuestos; control de la Deuda Interna y Externa del Estado; Control de las Cuentas de Tesorerías, Aduanas, Consulados, Cajas de Previsión Social, Servicio Nacional de Salud, Servicio de Seguro Social, etc.
- b) Estudios relativos a la constitucionalidad y legalidad de los decretos supremos; asuntos relacionados con expedientes de jubilación, retiro y montepío; consultas formuladas por servicios públicos; reconocimiento de años de servicios, y preparación de informes sobre diversas materias consultadas.

e) Inspección, a pedido del Supremo Gobierno, Congreso Nacional, Municipalidades, etc.

De acuerdo con la experiencia de años anteriores, el volumen de estas actividades se estima como sigue:

Unidad física significativa	1961 Est.	1960 Est.	1959 Real
—Decretos recibidos ... ..	90.000	80.000	70.122
—Decretos cursados ... ..	85.000	74.000	63.290
—Decretos insistencia cursados ... ..	—	—	11
—Decretos devueltos ... ..	5.000	6.000	6.832
—Decretos promulgatorios Leyes ... ..	500	100	438
—Resoluciones recibidas ... ..	160.000	150.000	138.636
—Resoluciones cursadas ... ..	150.000	140.000	127.197
—Resoluciones devueltas ... ..	10.000	10.000	11.439
—Asuntos recibidos para estudio jurídico	8.000	7.300	6.938
—Visitas Inspección Servicios ... ..	130	120	94
—Cuentas municipales examinadas ... ..	3.600	3.500	3.251
—Juicios de cuentas informados ... ..	1.600	1.500	1.450
—Resoluciones reintegros ordenados ...	300	300	302

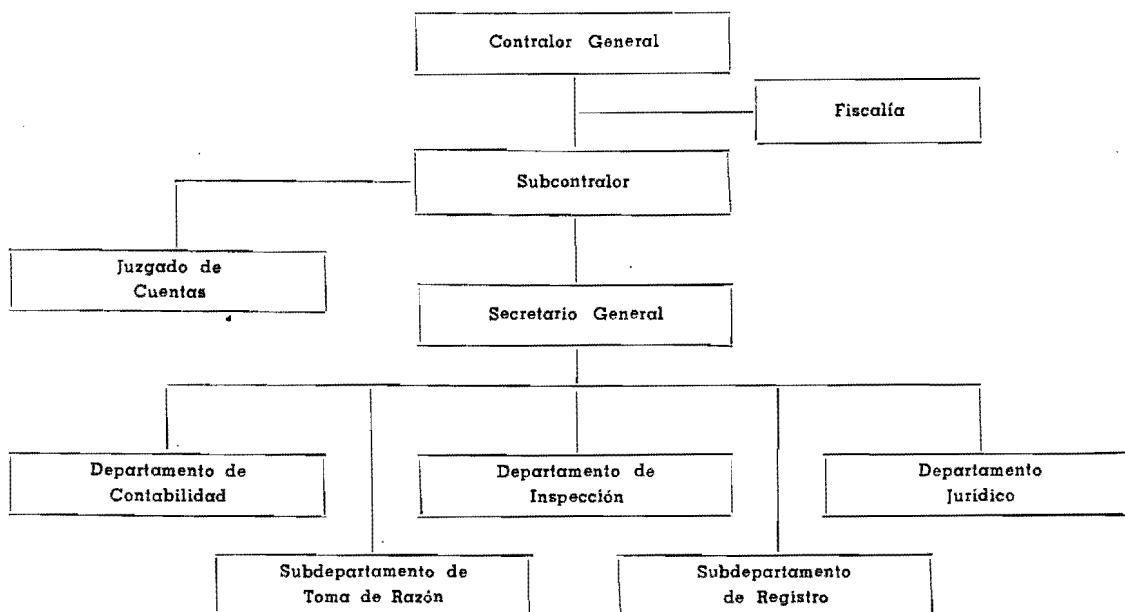
#### 4.—Personal:

Para cumplir con las finalidades señaladas en los programas se cuenta con el siguiente personal:

Descripción	1961	1960	1959
Contralor ... ..	1	1	1
Subcontralor ... ..	1	1	1
Jefes de Departamentos ... ..	3	3	2
Fiscal ... ..	1	1	1
Subjefes de Departamentos ... ..	2	2	3
Jefes de Subdepartamentos ... ..	7	7	7
Abogados ... ..	24	24	13
Auditores Contadores ... ..	18	18	—
Ingenieros Inspectores ... ..	—	—	2
Inspectores ... ..	43	43	32
Administrativos ... ..	463	463	483
Mayordomo ... ..	1	1	1
Auxiliares del Servicio ... ..	57	57	35
Jornaleros ... ..	8	8	8
Totales ... ..	7 629	7 629	589

5.—Organización y Administración:

La estructura orgánica de la Contraloría General de la República es la siguiente:



6.—Monto del trabajo:

Los métodos y procedimientos establecidos originan el siguiente volumen de trabajo:

Descripción	1961	1960	1959
	Est.	Est.	Real
Documentos recibidos . . . . .	130.000	115.000	105.269
Oficios despachados . . . . .	92.000	80.000	74.282
Certificados de Jubilaciones . . . . .	1.550	1.400	1.210
Providencias y varios . . . . .	3.920	3.500	2.950
Resoluciones Contraloría General . . . . .	700	600	502
Telegramas enviados . . . . .	700	650	588
Ordenes de pago . . . . .	450	400	340
Expedientes formados . . . . .	5.200	4.500	4.407

CLASIFICACION		Totales Item 1961	Totales Item 1960	TOTALES 1961
Gastos de Transferencia . . . . .				2.750.000
4/01/29	Transferencia a instituciones del sector público:			
29.1	Contraloría General de la República . . . . .	2.750.000	695.664	
Totales . . . . .		2.750.000	695.664	