

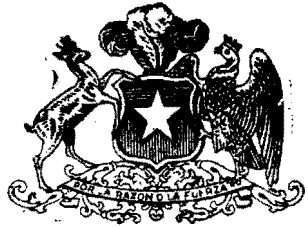


**REPUBLICA
DE CHILE**

**LEY DE PRESUPUESTO
DE LA
PRESIDENCIA DE LA REPUBLICA**

PARA EL AÑO 1961

**SANTIAGO
1961**



**REPUBLICA
DE CHILE**

PRESUPUESTO CORRIENTE

PARA EL AÑO 1961

PRESIDENCIA DE LA REPUBLICA

1.—Legislación Presupuestaria:

D.F.L. N.o 109, de 5- 8-1953.	(Fija la planta del personal de la Dirección de Informaciones).
Ley N.o 12.428, de 17- 1-1957.	(Restablece los aumentos quinquenales).
D.F.L. N.o 40, de 26-11-1959.	(Fija nuevas escalas de sueldos).
D.F.L. N.o 118, de 29- 3-1960.	(Reorganiza Secretaría General de Gobierno, Dirección de Informaciones y fija planta).

2.—Funciones principales:

- a) Asesorar al Consejo de Ministros:
- b) Llevar al día las actas de las deliberaciones y de los acuerdos que se adopten.
- c) Transmitir los acuerdos o resoluciones del Consejo a los Ministerios y Servicios.
- d) Coordinar la labor de los Ministerios con la Presidencia, a fin de lograr mayor unidad en la ejecución de las resoluciones.
- e) Mantener al día el rol de los proyectos de ley sometidos por el Poder Ejecutivo al H. Congreso Nacional, como asimismo de las mociones que tengan origen en este último.
- f) Difundir por la prensa y radio la labor realizada por el Gobierno.

3.—Programas y actividades:

- a) Programa de asesoría directa e inmediata con el Presidente de la República.
- b) Programa de asesoría al Consejo de Ministros.
- c) Programa de administración y conservación del Palacio Presidencial.
- d) Programa de difusión por la prensa y radio de las labores de Gobierno.

4.—Personal:

Para cumplir las metas señaladas anteriormente, la Presidencia de la República, cuenta con el siguiente volumen de personal:

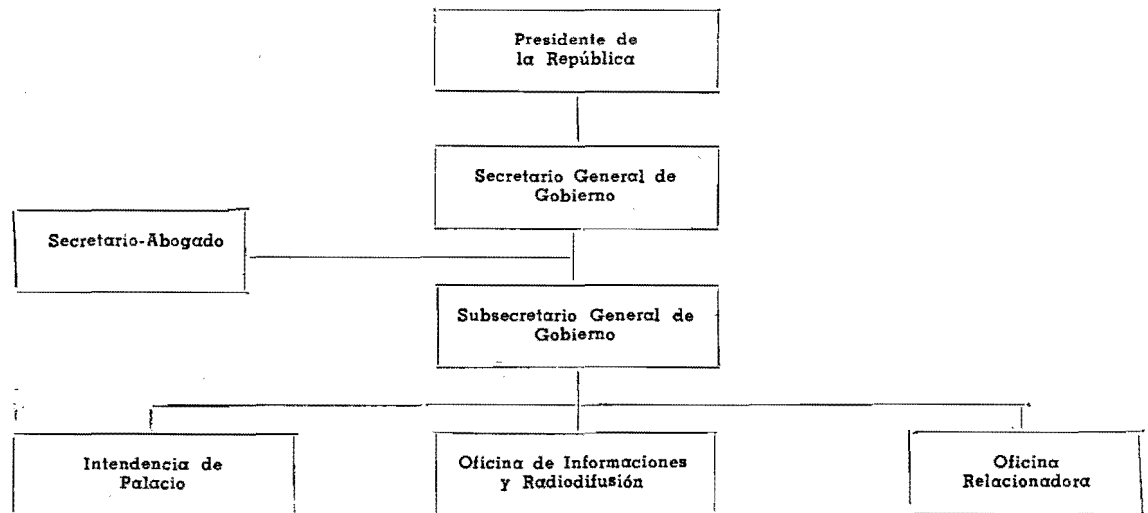
Descripción	1961	1960	1959
Presidente de la República	1	1	1
Secretario General de Gobierno	1	1	1
Subsecretario General de Gobierno ...	1	1	1
Abogado	1	1	1
Oficiales	27	16	16
Empleos Varios	51	51	51

Oficina de Informaciones y Radiodifusión:

Jefe	1	1	1
Oficiales	6	11	11
Personal de Servicio	2	2	2
	<hr/>	<hr/>	<hr/>
	91	85	85
Personal a jornal	1	5	5
	<hr/>	<hr/>	<hr/>
Totales	92	90	90

5.—Organización y Administración:

La estructura orgánica de la Presidencia de la República, es la siguiente:

**6.—Monto del trabajo:**

Los métodos y procedimientos originan el siguiente volumen de trabajo:

Descripción	1961	1960	1959
	Est.	Est.	Real
Resoluciones	40	46	40
Oficios enviados	700	990	987
Oficios recibidos	7.000	7.800	7.500
Expedientes formados	6.000	14.600	13.420
Providencias	3.500	8.400	7.672
Ordenes de servicio	28	38	36
Ordenes de pago	600	600	700
Cartas enviadas	700	930	870

PRESUPUESTO CORRIENTE DE LA PRESIDENCIA

CLASIFICACION	Totales Item 1961	Totales Item 1960	TOTALES 1961
Gastos de Operación			362.000
a) Remuneraciones	199.675	163.506	
01/01/02 Sueldos	140.580	107.796	
03 Sobresueldos	58.015	52.350	
04 Honorarios y contratos	360	360	
05 Jornales	720	3.000	
b) Compra de bienes de consumo y servi- cios no personales	162.325	158.135	
08 Gastos del personal y fletes	6.270	5.664	
09 Gastos generales	110.550	106.850	
11 Adquisiciones de bienes durables	15.000	15.000	
12 Mantención y reparaciones	15.900	10.400	
23 Varios	14.605	20.221	
Gastos de Transferencia			21.000
25 Asignación familiar	21.000	18.300	
Totales	383.000	339.941	
	=====	=====	