

EJECUCIÓN GOBIERNO CENTRAL

Tercer Trimestre de 2012

Rosanna Costa
Directora de Presupuestos
30 de octubre de 2012

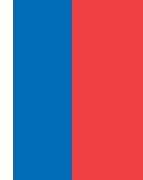


Dirección de
Presupuestos

Gobierno de Chile

Ingresos Totales del Gobierno Central Total

(millones de pesos y % de variación real)



Los ingresos se mantienen alineados con las proyecciones fiscales para 2012. Evolucionan presionados a la baja por el sector cuprífero, y al alza por la demanda interna.

Tipo de ingreso	Acumulado Tercer Trimestre		Tercer Trimestre
	MM \$	% Var. real 12 meses	% Var. real 12 meses
Ingresos tributarios netos	16.974.852	3,8%	-2,4%
Tributación minería privada	1.593.194	-19,7%	-23,1%
Tributación resto contribuyentes	15.381.658	7,1%	-0,2%
Cobre	1.513.543	-37,0%	-62,7%
Imposiciones previsionales	1.340.921	7,8%	4,8%
Otros ingresos (1)	1.532.054	6,7%	13,0%
TOTAL INGRESOS	21.361.370	-0,3%	-7,2%

(1) Incluye: Donaciones, Rentas de la propiedad, Ingresos de operación, Otros ingresos corrientes y venta de activos físicos.



Ingresos Tributarios del Gobierno Central Total

(millones de pesos y % de variación real)

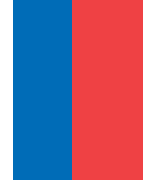


	Acumulado Tercer Trimestre	Tercer Trimestre	Tercer Trimestre
	MM \$	% Var. real 12 meses	% Var. real 12 meses
Impuestos a la Renta	7.163.832	0,7%	-12,7%
Resto de contribuyentes	5.570.638	8,6%	-0,2%
Minería privada	1.593.194	-19,7%	-23,1%
Impuesto al Valor Agregado	7.706.970	6,9%	8,1%
Impuestos a Productos Específicos	1.439.678	3,4%	-10,6%
Tabacos, Cigarros y Cigarrillos	619.394	-1,6%	-13,4%
Combustibles	820.284	7,6%	-8,9%
Impuestos a los Actos Jurídicos	231.099	21,7%	12,3%
Impuestos al Comercio Exterior	243.943	6,8%	-2,6%
Otros	189.330	-13,8%	8,2%
INGRESOS NETOS POR IMPUESTOS	16.974.852	3,8%	-2,4%



Gasto Gobierno Central Total

(millones de pesos y % de variación real)



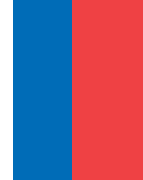
Gasto del Gobierno Central Total este tercer trimestre creció 7% liderado por el gasto de capital, el cual lo hizo en 12,2%

	Acumulado Tercer Trimestre		Tercer Trimestre
	MM \$	% Var. real 12 meses	% Var. real 12 meses
Gastos Corrientes	16.140.014	5,6%	6,1%
Gastos de Capital	3.083.941	9,6%	12,2%
Total Gastos	19.223.955	6,2%	7,0%



Gastos Gobierno Central Presupuestario

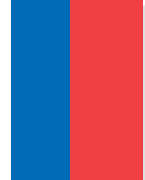
(millones de pesos, % de avance sobre ley aprobada y % de var. real)



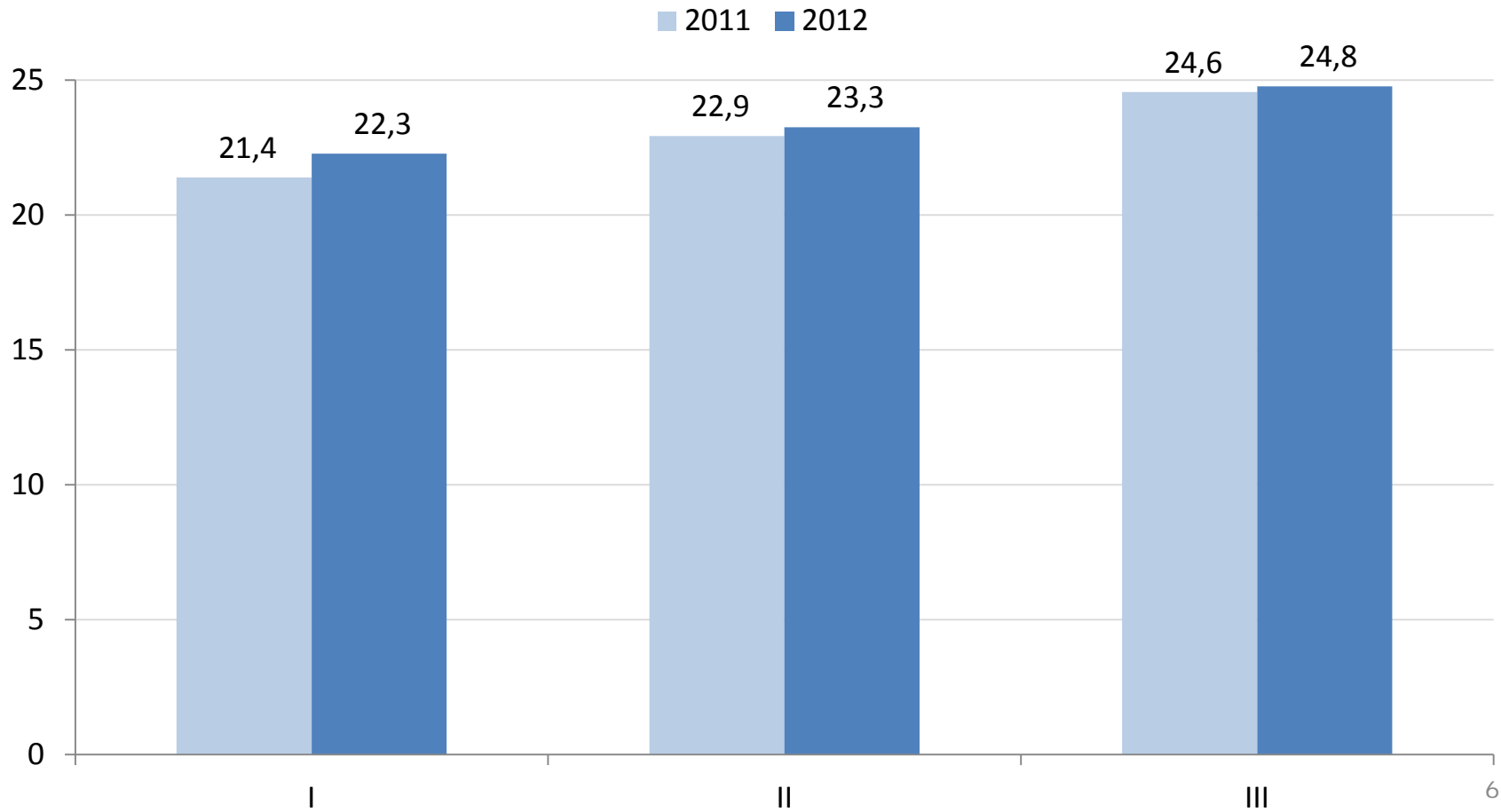
	Acumulado Tercer Trimestre			Tercer Trimestre
	Millones de pesos	% de avance	% Var. real 12 meses	% Var. real 12 meses
<u>TRANSACCIONES QUE AFECTAN EL PATRIMONIO NETO</u>	15.811.063	70,3%	7,2%	6,6%
Personal	3.965.414	79,1%	6,0%	7,0%
Bienes y servicios de consumo	1.423.184	66,6%	4,7%	3,3%
Intereses	529.729	88,8%	23,9%	19,6%
Subsidios y donaciones	5.934.368	62,7%	11,2%	10,2%
Prestaciones previsionales	3.907.033	74,1%	1,4%	0,9%
<u>TRANSACCIONES EN ACTIVOS NO FINANCIEROS</u>	3.083.941	56,3%	9,6%	12,2%
Inversión	1.451.923	48,0%	12,3%	15,7 %
Transferencias de capital	1.632.018	66,7%	7,3%	9,4%
TOTAL GASTOS	18.895.004	67,6%	7,6%	7,5%

Gasto Corriente Gobierno Central Presupuestario

(% de avance trimestral en la ejecución sobre ley aprobada)

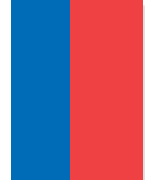


La tasa de ejecución en el tercer trimestre nuevamente es superior a la de 2011.-

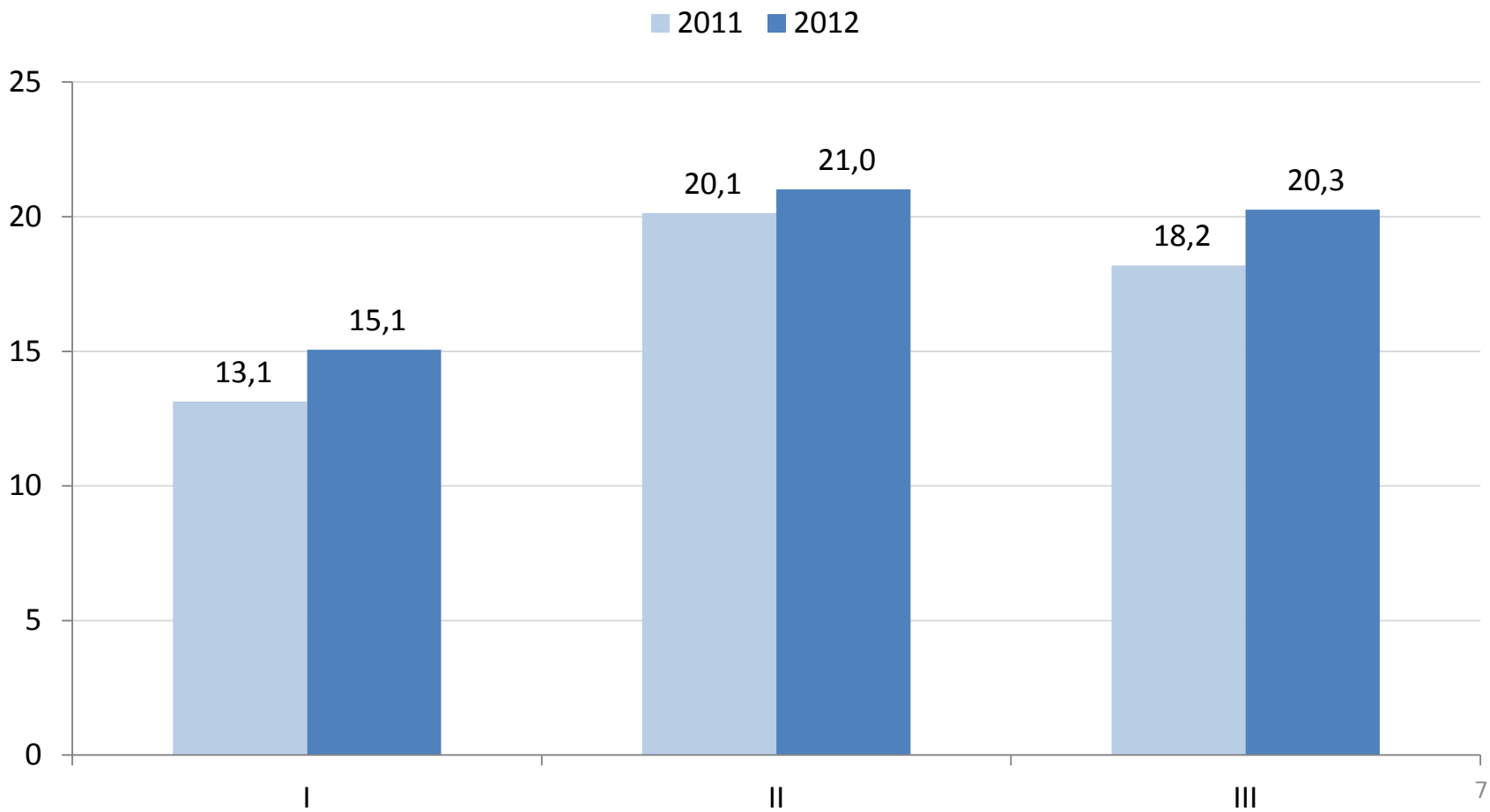


Gasto de Capital Gobierno Central Presupuestario

(% de avance trimestral en la ejecución sobre ley aprobada)

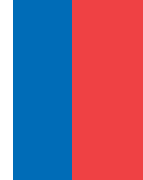


La tasa de ejecución de la inversión sigue por sobre la de 2011 trimestre a trimestre, y este tercer trimestre la supera en cerca de 2 puntos del gasto aprobado.



Gobiernos Regionales - Programas de Inversión

(MM\$ 2012, avance acumulado sobre ley vigente)

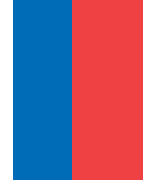


Las regiones muestran un avance de ejecución de 64,3% con incremento del gasto igual a 18% real.

REGIONES	PRESUPUESTO 2011		PRESUPUESTO 2012		% Var. real 12 meses
	EJECUTADO ACUMULADO	% EJECUCION	EJECUTADO ACUMULADO	% EJECUCION	
I	13.136	39,6%	17.393	50,0%	32,4%
II	30.865	58,7%	37.952	70,9%	23,0%
III	14.053	39,3%	16.730	40,7%	19,1%
IV	27.545	58,3%	32.727	65,1%	18,8%
V	26.735	56,1%	34.370	65,8%	28,6%
VI	23.288	58,1%	33.892	64,3%	45,5%
VII	30.361	59,7%	36.029	64,1%	18,7%
VIII	50.668	57,7%	57.635	62,2%	13,8%
IX	31.107	56,1%	45.937	64,2%	47,7%
X	41.242	71,2%	42.990	66,8%	4,2%
XI	16.985	53,2%	17.463	54,8%	2,8%
XII	15.146	48,4%	14.889	46,2%	-1,7%
RM	66.710	69,5%	68.308	76,9%	2,4%
XIV	24.859	73,5%	29.078	78,8%	17,0%
XV	14.815	54,3%	19.137	73,3%	29,2%
TOTAL	427.516	58,7%	504.528	64,3%	18,0%



Gasto Presupuestario corriente principales ministerios (porcentaje de avance sobre ley aprobada)



	Acumulado Tercer Trimestre 2011	Acumulado Primer Semestre 2012	Tercer Trimestre 2012	Acumulado Tercer Trimestre 2012
Trabajo	73,2%	48,2%	26,4%	74,6%
Educación	68,8%	44,5%	24,0%	68,5%
Salud	75,9%	50,2%	26,1%	76,3%
Defensa	71,4%	49,8%	24,1%	73,9%
Interior	81,4%	48,3%	24,5%	72,8%
Subtotal	72,4%	47,7%	25,3%	72,9%
Total partidas*	71,9%	47,6%	25,4%	73,0%

* Excluye Tesoro Público.



Gasto Presupuestario de capital principales ministerios (porcentaje de avance sobre ley aprobada)



	Acumulado Tercer Trimestre 2011	Acumulado Primer Semestre 2012	Tercer Trimestre 2012	Acumulado Tercer Trimestre 2012
Vivienda	63,5%	40,2%	24,2%	64,4%
Obras Públicas	53,0%	39,4%	19,5%	58,9%
Interior	54,2%	39,0%	20,9%	59,9%
Educación	37,1%	29,8%	11,4%	41,2%
Salud	30,2%	18,0%	15,9%	33,9%
Subtotal	53,2%	37,2%	20,3%	57,5%
Total partidas*	51,6%	35,8%	20,3%	56,2%

* Excluye Tesoro Público.



Balance Gobierno Central Total

(millones de pesos y % de PIB)

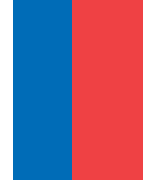


Categoría	Tercer Trimestre		Acumulado	
	MM\$	% del PIB	MM\$	% del PIB
Total Ingresos	6.369.099	5,0%	21.361.370	16,7%
Total Gastos	6.783.949	5,3%	19.223.955	15,1%
Superávit (déficit)	-414.850	-0,3%	2.137.416	1,7%

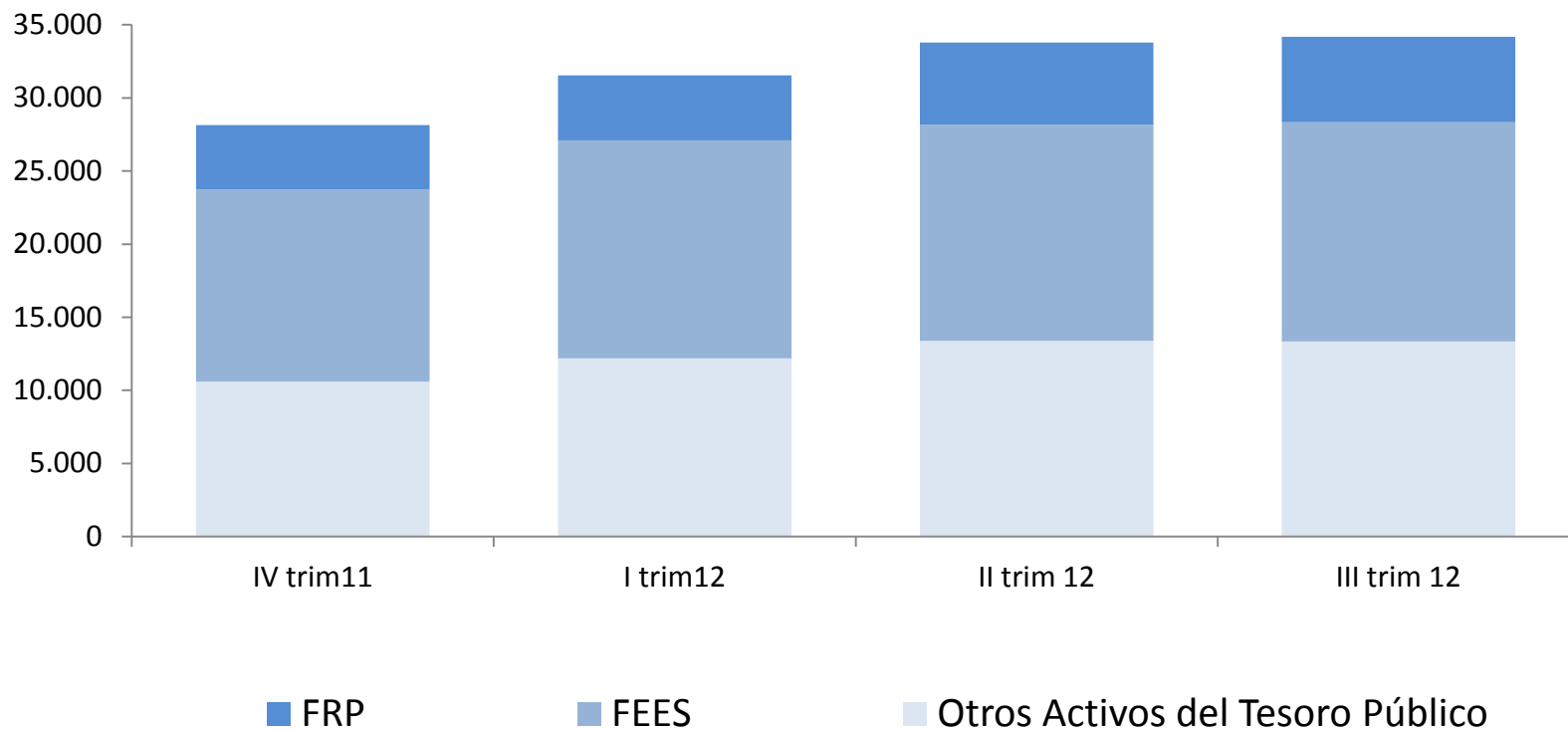


Activos Financieros del Tesoro Público

(millones de dólares)



	FEES	FRP	OATP	Total
III trim 2012	14.981	5.853	13.350	34.184



Gracias.

