



# “La Educación Inicial como Pilar del Desarrollo”

Andrés Velasco  
Ministro de Hacienda



GOBIERNO DE CHILE  
MINISTERIO DE HACIENDA

07 de noviembre de 2008

# Agenda

- ¿Por qué invertir en Educación Inicial?
- Avances en Educación Inicial
- Desafíos Futuros

The background of the slide features a tall, multi-story building on the left side, with a group of people standing in front of it. The building has many windows and a classic architectural style. The people are dressed in casual clothing, and some are looking towards the camera. The overall scene is set in an urban environment.

# ¿Por qué invertir en Educación Inicial?

# ¿Por qué invertir en Educación Inicial?

- Educación Inicial para el Desarrollo de Competencias y Destrezas
- Educación Inicial como Inversión Costo-Efectiva
- Educación Inicial para la Equidad e Integración Social
- Educación Inicial para Incentivar la Participación Laboral Femenina



# Educación Inicial para el Desarrollo de Competencias y Destrezas

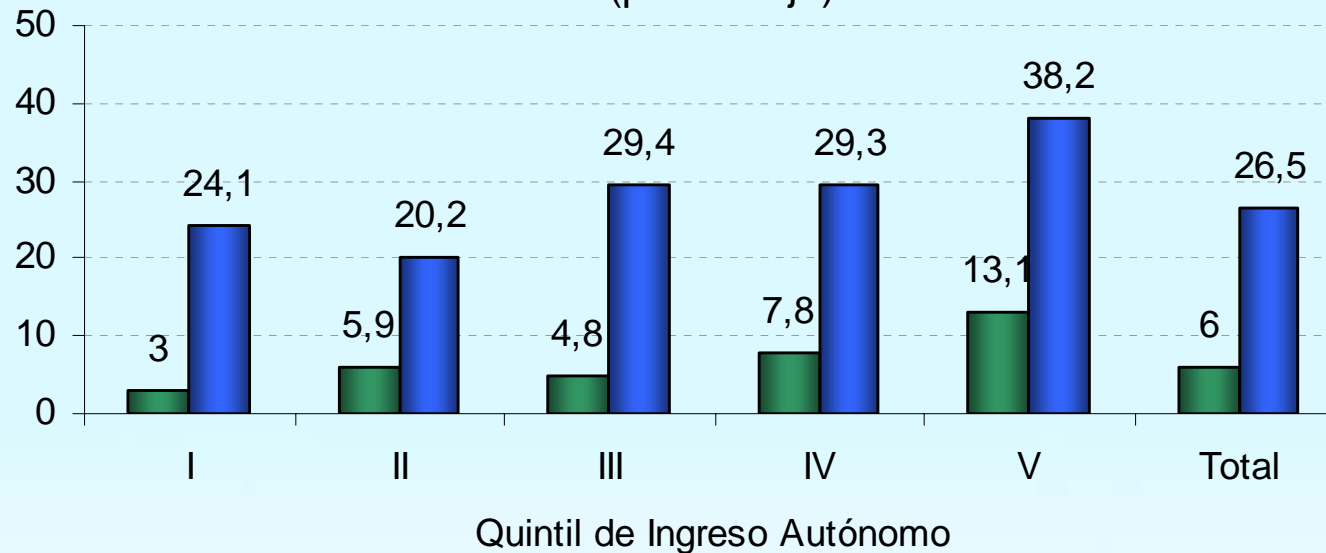
- A lo largo de los años numerosos estudios han acumulado evidencia respecto de los efectos positivos de largo plazo de la educación inicial.
- Evidencia para países desarrollados (Perry School Program, Head Start):
  - Mayor probabilidad de terminar educación secundaria
  - Mayor probabilidad de continuación a la universidad
  - Mayores ingresos futuros
  - Menores índices de criminalidad

# Educación Inicial para el Desarrollo de Competencias y Destrezas

- Evidencia para Chile (Contreras, Herrera, Leyton 2007):
  - La asistencia a educación preescolar tiene un impacto positivo y significativo sobre el logro educacional (SIMCE 2° Medios).
  - Este impacto fluctúa entre 8 y 18 puntos para la prueba de matemáticas y entre 5 y 14 puntos para la parte de lenguaje, lo que en promedio equivale a un 20% de la desviación estándar de estos puntajes.

# Educación Inicial para la Equidad e Integración Social

**Asistencia a Sala Cuna y Jardín Infantil según Quintil de Ingreso Autónomo, 2006**  
(porcentaje)



Fuente: Encuesta CASEN 2006

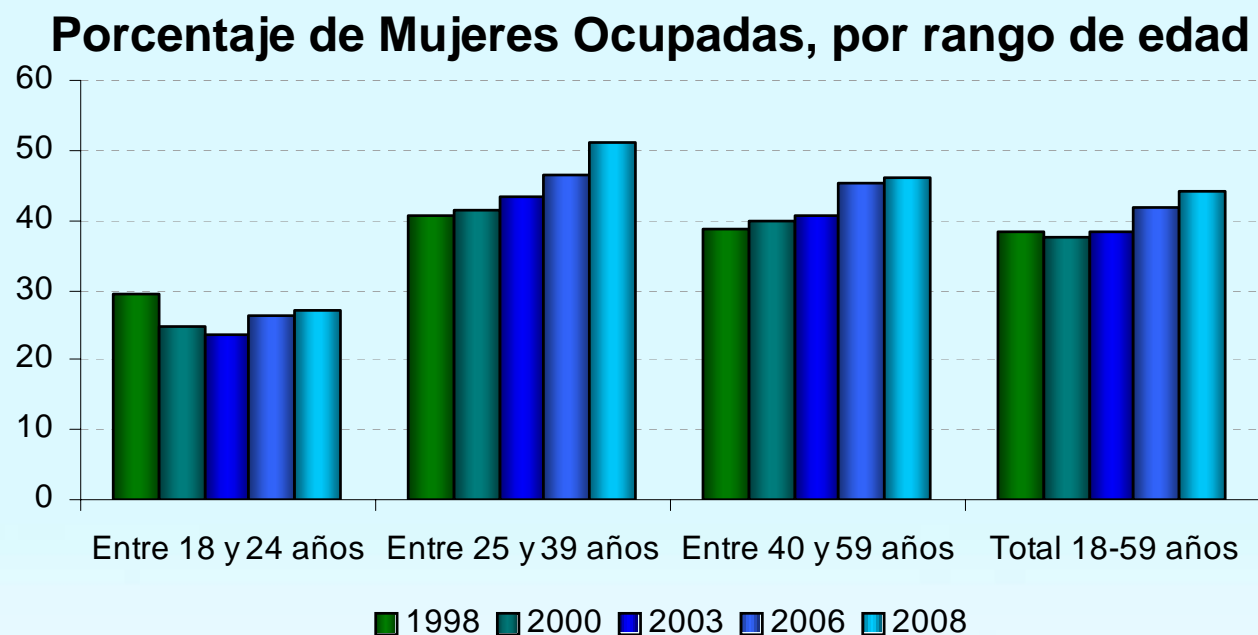
■ Sala Cuna ■ Jardín Infantil

Los beneficios de la Educación Inicial llegan de manera dispar a los niños según su nivel socioeconómico, profundizando la brecha entre ellos:

La asistencia a Sala Cuna de niños del primer quintil es 4,3 veces inferior a la de los niños del quintil más rico.

La asistencia a Jardín Infantil de los niños del quinto quintil es 2,5 veces mayor que la de los niños del quintil más pobre.

# Educación Inicial para Incentivar la Participación Laboral Femenina



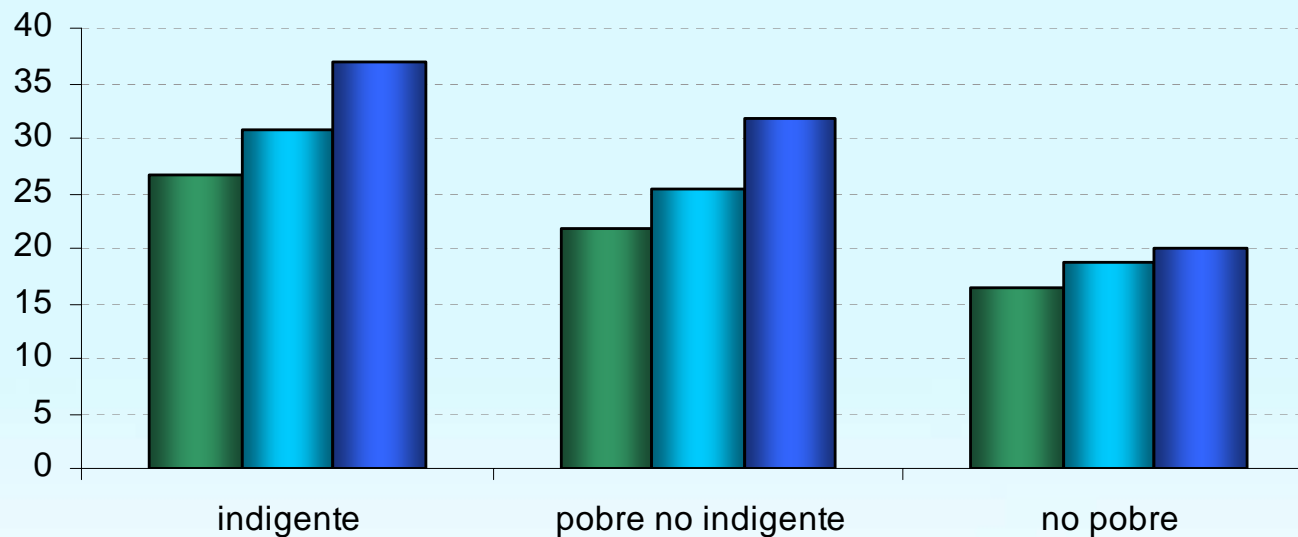
Fuente: Encuesta Empleo INE, años respectivos

La participación laboral femenina aumentó 5,6 puntos en la última década. En el mismo período, la participación masculina cayó 5,4 puntos, de 81,1 a 75,7%. El mayor aumento se produjo para mujeres entre 25 y 39 años, sobre todo desde el 2006. Este grupo es un importante usuario de educación preescolar. Aunque el grupo de 18 a 24 años disminuyó su participación laboral, sí aumentó el porcentaje que estudia, que también necesita servicios de cuidado infantil.




# Educación Inicial para Incentivar la Participación Laboral Femenina

**Jefatura Femenina según situación de pobreza, 1990-2006**  
(porcentaje)



Fuente: Encuestas CASEN años respectivos ■ 1990 ■ 2003 ■ 2006

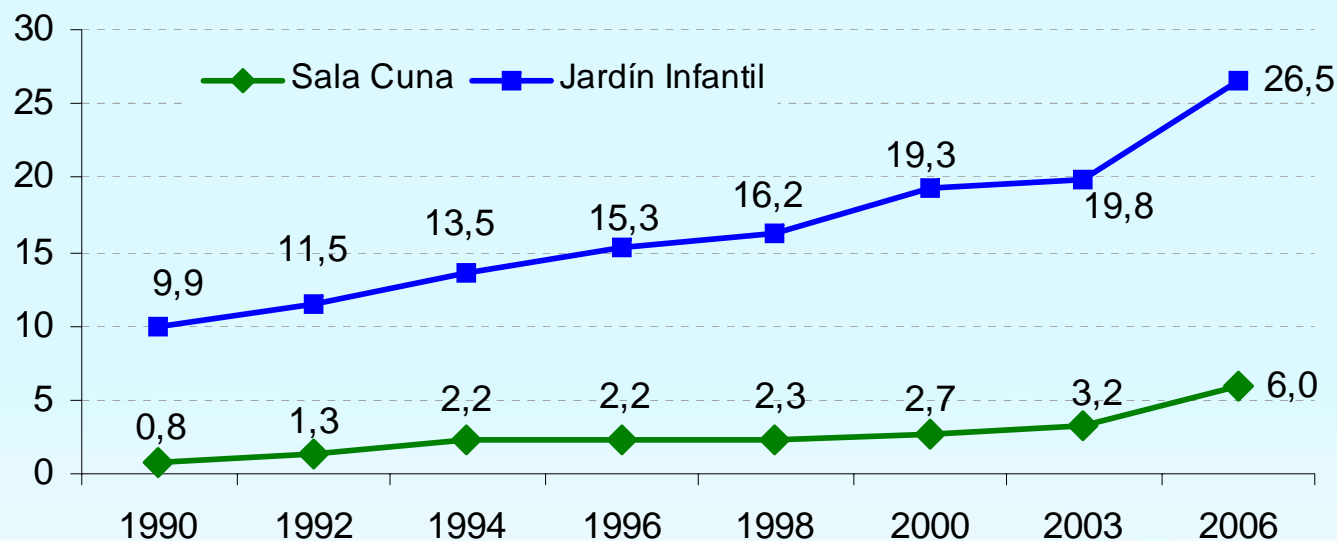
Jefatura Femenina de los Hogares ha aumentado sostenidamente desde 1990, en particular en los sectores más pobres de la población. Estas mujeres, al ingresar al mercado del trabajo, necesitan con más intensidad una oferta gratuita de cuidado infantil.

The background of the slide features a tall, multi-story building with many windows on the left side. In the foreground, a group of people is gathered, some appearing to be in conversation. The overall scene is set against a clear, light blue sky. The text 'Avances en Educación Inicial' is centered in the middle of the slide.

# Avances en Educación Inicial

# Aumento de Cobertura de Educación Inicial

**Asistencia a Sala Cuna y Jardín Infantil, 1990 a 2006**  
(porcentaje)



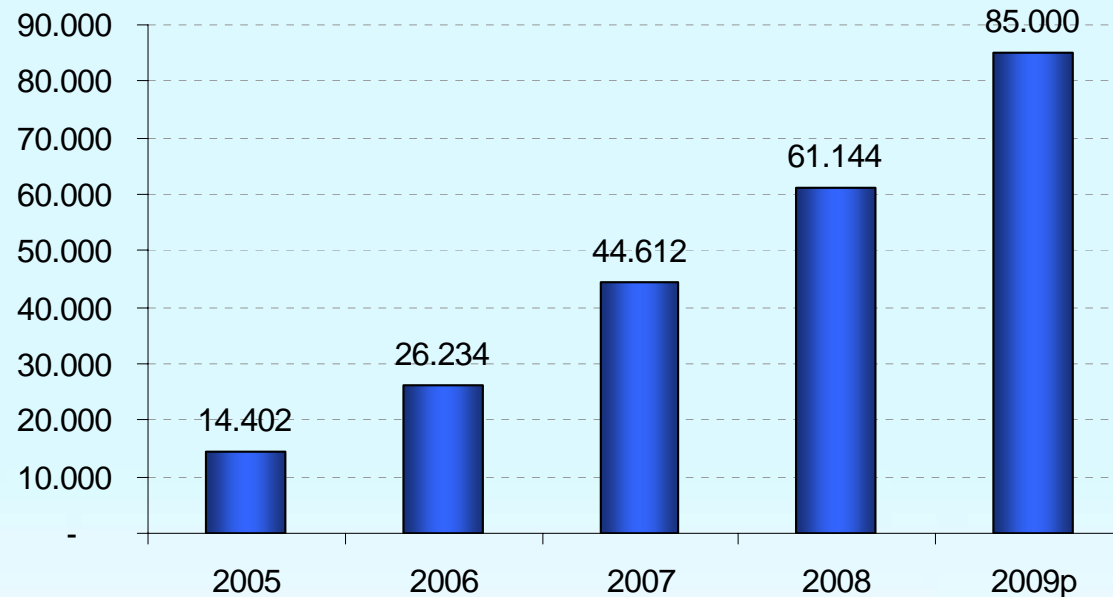
Fuente: Encuestas CASEN años respectivos

La asistencia a sala cuna y jardín infantil aumentó progresivamente desde 1990 a 2006.

El mayor aumento se observa entre el 2003 y el 2006.

# Oferta Pública de Salas Cuna

**Oferta pública disponible en sala cuna 2005 – 2009**  
(menores de 2 años)



p: Proyecto de Ley de Presupuestos 2009

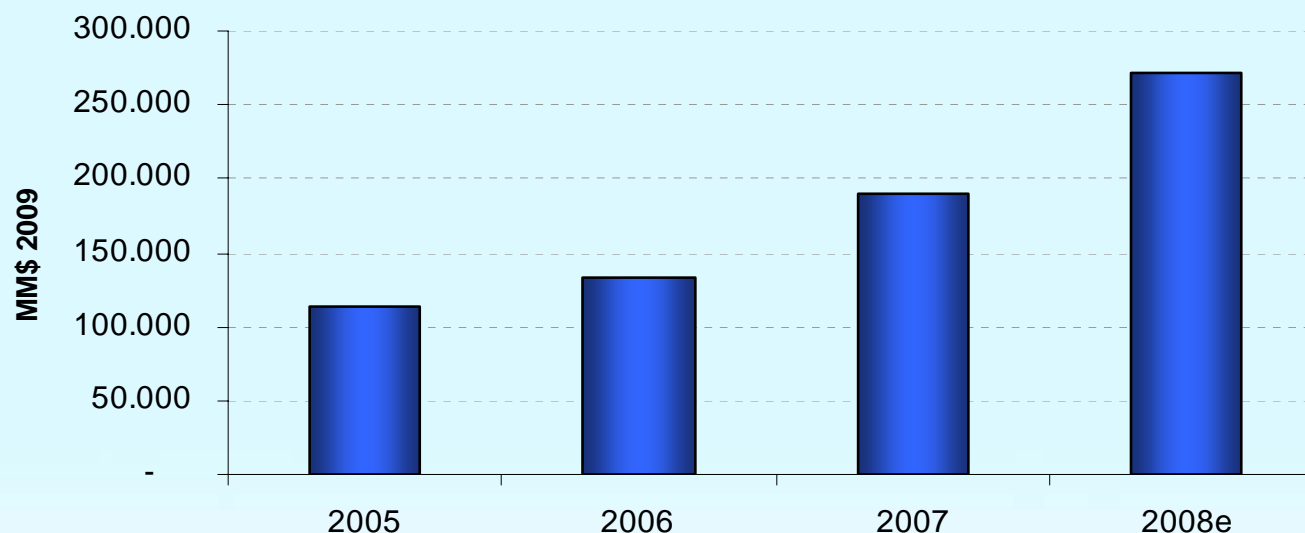
Fuente: Dirección de Presupuestos

El Gobierno de Michelle Bachelet ha incrementado la oferta pública a un ritmo de 900 salas cuna adicionales por año.

De 2005 a 2009, los cupos en salas cuna públicas se habrán casi sextuplicado, lo que significa un aumento en más de 70 mil cupos.

# Gasto Público en Educación Parvularia

## Presupuesto JUNJI e Integra 2005 – 2009



e: Ejecutado a septiembre de 2008

Fuente: Dirección de Presupuestos

Gasto Público en Educación Parvularia (JUNJI e Integra) ha aumentado sostenidamente durante el Gobierno de Michelle Bachelet. Desde el 2005, el presupuesto de JUNJI e Integra se ha multiplicado por 2,5.




# Educación Preescolar en Colegios

- Ley de Subvención Preferencial que rige desde el 2008 incluye los siguientes avances en términos de educación preescolar:
  - Universalización de la subvención para niños de prekinder y kinder
  - Subvención preferencial y Subvención por Concentración de Alumnos Prioritarios para niveles prekinder y kinder.

# Chile Crece Contigo

- Sistema de Protección Integral a la Infancia:
  - Enfoque intersectorial que apunta a igualar las oportunidades de desarrollo de los niños, desde el primer control de embarazo hasta que ingresan a prekinder.
  - En 2009, aumentará su presupuesto en 150%.
  - Estará presente en todo el país, con cobertura de más de 1 millón de beneficiarios.

The background of the slide features a tall, multi-story building on the left side, with a group of people gathered in the foreground. The building has many windows and a classic architectural style. The people are dressed in casual clothing, and some are looking towards the camera. The overall scene is set in an urban environment.

# Desafíos en Educación Inicial

# Desafíos en Educación Inicial

- Aumento de cobertura:
  - Continuar los incrementos de cobertura de educación preescolar. Menor tasa de natalidad acelera el cumplimiento de este objetivo.
  - Estimular demanda por educación inicial, concientizando a los padres respecto de sus beneficios.
- Aumento de calidad:
  - Extender a la educación preescolar la mirada de aseguramiento de calidad de la educación general.
  - Separación de funciones entre Supervisión de Calidad y Provisión de Prestaciones
  - Avanzar hacia una acreditación de calidad de Jardines y Salas Cunas, en particular las que reciben fondos del Estado.
  - Avanzar en calidad de la formación docente y carreras técnicas en ámbito de educación preescolar.



# “La Educación Inicial como Pilar del Desarrollo”

Andrés Velasco  
Ministro de Hacienda



GOBIERNO DE CHILE  
MINISTERIO DE HACIENDA

07 de noviembre de 2008