

Ejecución Presupuestaria

Año 2012



**Gobierno
de Chile**

Ministerio de
Hacienda/

Dirección de
Presupuestos

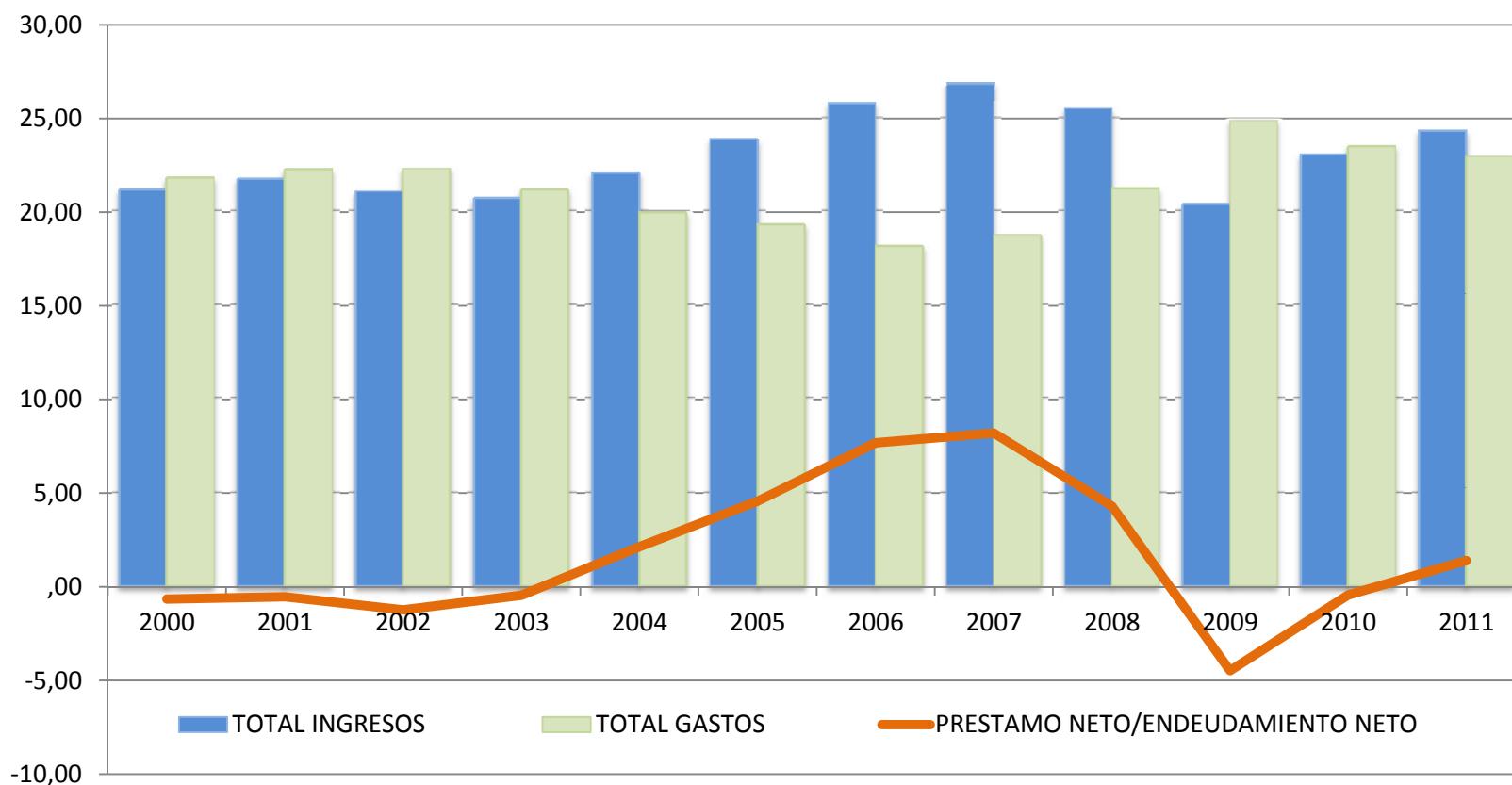
Abril de 2012

TEMARIO

1. Contexto Histórico y Breve Recuento de Ejecución 2011
2. Ejecución 2012: enero-febrero

CONTEXTO HISTÓRICO Y BREVE RECUENTO DE EJECUCIÓN 2011

Una mirada en perspectiva: Ingresos, gastos y endeudamiento neto del Gobierno Central Total (% del PIB)

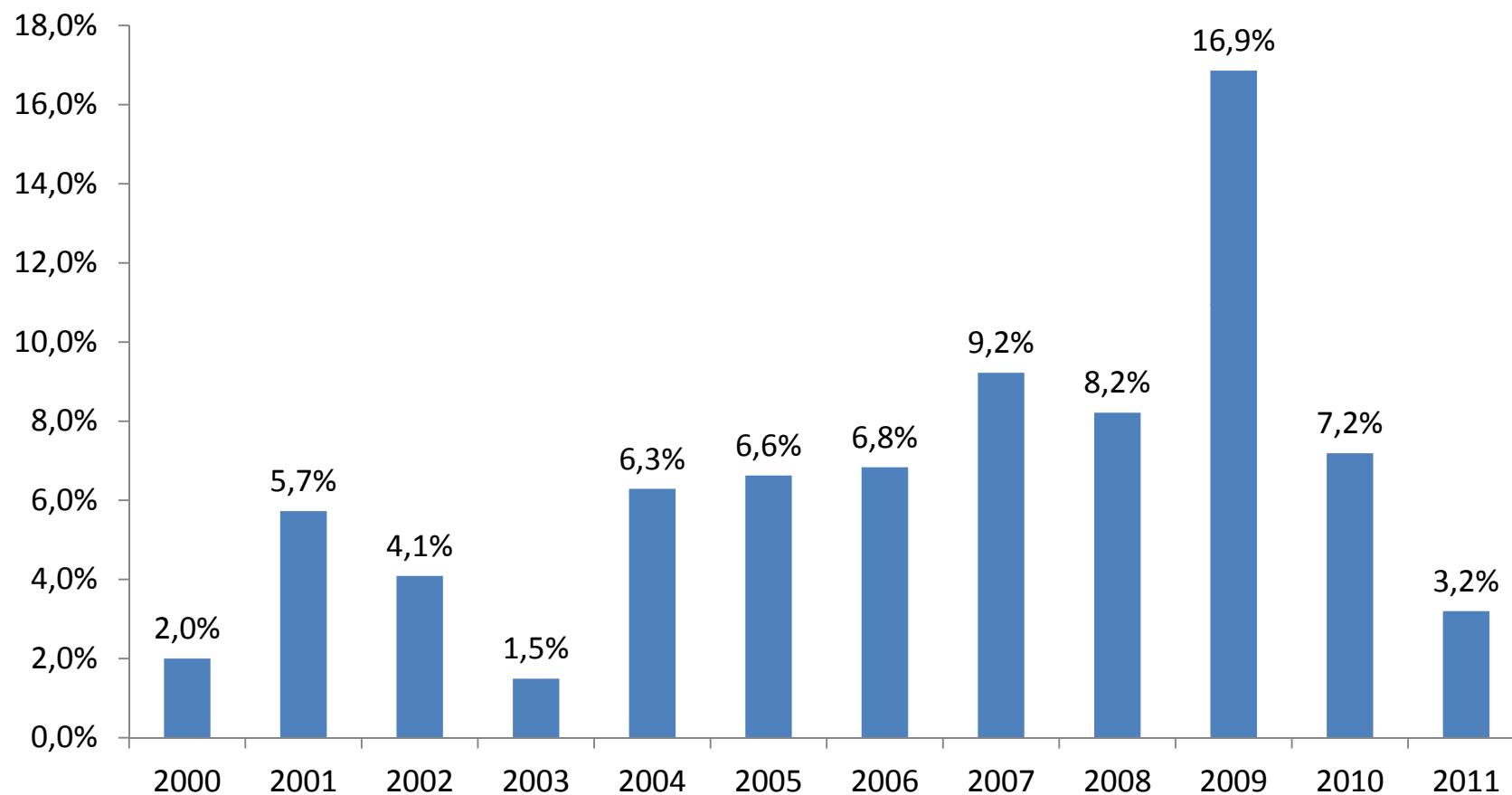


| | 2005 | 2006 | 2007 | 2008 | 2009 | 2010 | 2011 |
|-------------------------|------|------|------|------|------|------|------|
| Ingresos Totales | 23,8 | 25,8 | 26,9 | 25,5 | 20,4 | 23,0 | 24,3 |
| Gastos Totales | 19,3 | 18,1 | 18,7 | 21,2 | 24,8 | 23,5 | 22,9 |
| Préstamo Neto | 4,6 | 7,7 | 8,2 | 4,3 | -4,5 | -0,4 | 1,4 |



Gasto del Gobierno Central Consolidado 2000-2011

(Tasa de variación real anual)



Fuente: estadísticas de las finanzas públicas 2001-2010. Para el año 2011 se considera lo publicado en estadísticas fiscales trimestrales de www.dipres.cl



Ejecución 2011: Contexto macroeconómico



| | IFP (Sept. 2010) | E.G.F. (junio 2011) | IFP (Sept. 2011) | CIERRE 2011 (a) |
|-----------------------------------|---------------------|------------------------|---------------------|--------------------|
| PIB (var. real anual) | 6,1% | 6,6% | 6,5% | 6,0% |
| Demanda Interna (var. real anual) | 7,7% | 8,7% | 9,1% | 9,4% |
| IPC | | | | |
| Var. Dic-Dic | 3,2% | 4,0% | 3,3% | 4,4% |
| Var. Promedio | 3,3% | 3,5% | 3,1% | 3,3% |
| Tipo de Cambio (\$/US\$) | 500,0 | 478,0 | 471,0 | 483,4 |
| Precio de cobre BML (USc/lb) | 324,0 | 415,0 | 414,0 | 399,7 |
| Precio de largo plazo | 259,0* | 259,0* | 259,0* | 259,0* |
| Precio de molibdeno (US\$/lb) | 20,5 | 16,8 | 16,5 | 15,5 |
| Precio de largo plazo | 22,4* | 22,4* | 22,4* | 22,4* |

(a) Las cifras de PIB y Demanda Interna corresponden a la compilación de referencia 2008 (CdeR), mientras que cifras de IFP y EGF corresponden a CdeR 2003.

* En agosto 2011 el Comité Consultivo de Precio de Referencia del Cobre estimó este valor en 302 USc/lb (cifra que se consideró en la elaboración del presupuesto 2012). En la misma fecha el precio de molibdeno de largo plazo fue estimado por el Ministerio de Hacienda en 23,0 US\$/lb.



Ejecución de Ingresos del Gobierno Central Consolidado respecto a proyección IFP del año en curso: 2003-2011



Ingresos del Gobierno Central Consolidado 2011

(Millones de Pesos)



| | IFP (sept.) | Ejecutado | % de desviación |
|-----------------------------------------|-------------------|-------------------|--------------------|
| INGRESOS CORRIENTES | 27.465.295 | 27.434.913 | -0,1% |
| Ingresos tributarios netos | 20.775.494 | 21.101.202 | 1,6% |
| <i>Tributación minería privada</i> | 2.559.747 | 2.289.754 | -10,5% |
| <i>Tributación resto contribuyentes</i> | 18.215.747 | 18.811.447 | 3,3% |
| Cobre bruto | 3.340.238 | 2.765.193 | -17,2% |
| Imposiciones previsionales | 1.601.077 | 1.623.817 | 1,4% |
| Donaciones | 97.757 | 93.297 | -4,6% |
| Rentas de la propiedad | 508.203 | 546.360 | 7,5% |
| Ingresos de operación | 577.109 | 603.120 | 4,5% |
| Otros ingresos | 565.417 | 701.925 | 24,1% |
| VENTA ACTIVOS FISICOS | 47.308 | 21.415 | -54,7% |
| TOTAL | 27.512.603 | 27.456.328 | -0,2% |



Ejecución de Gastos del Gobierno Central Consolidado respecto a proyección IFP del año en curso: 2003-2011



Gastos del Gobierno Central Consolidado 2011

(Millones de pesos y tasa de variación real anual)

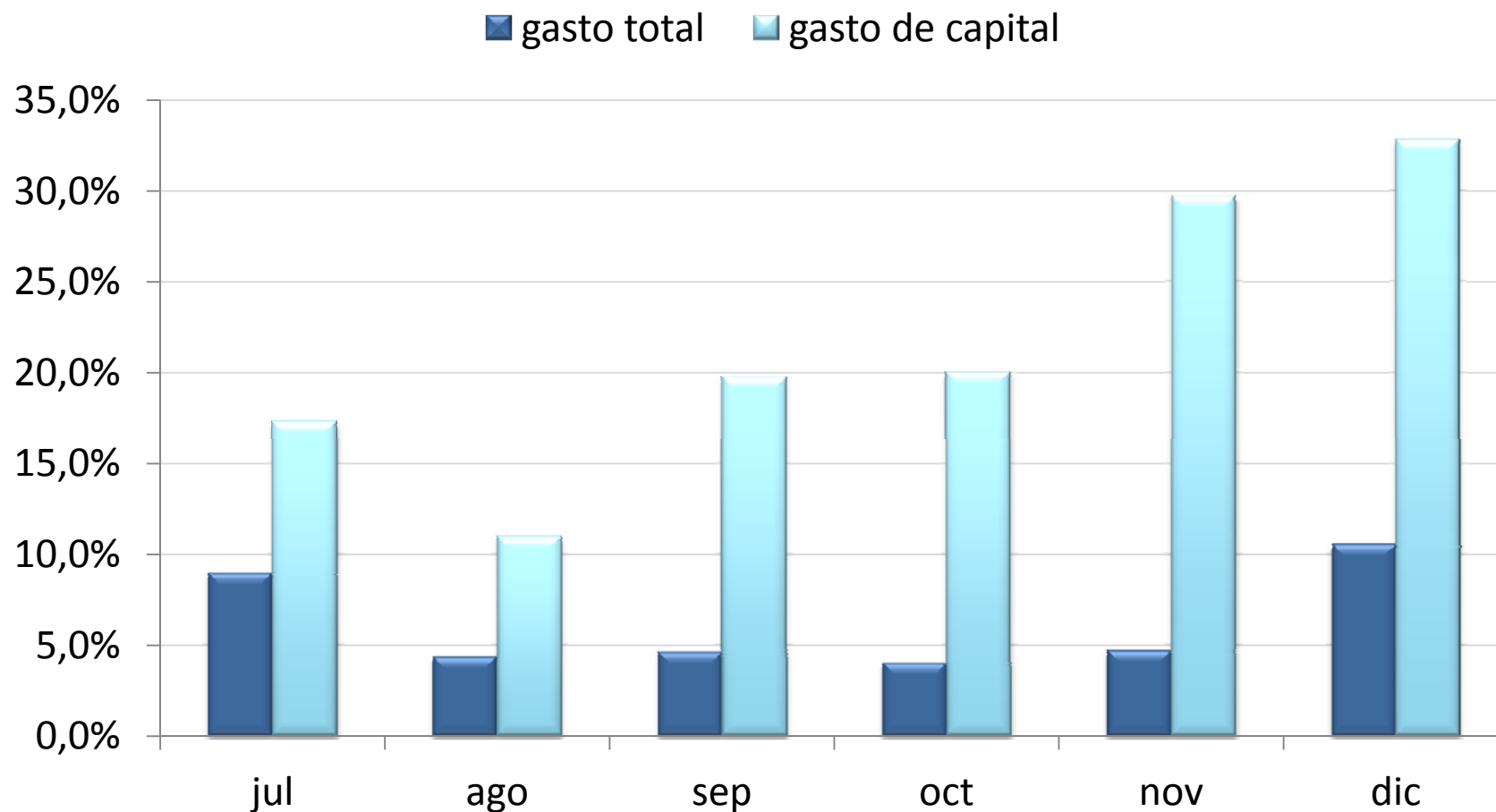


| | Millones de pesos | Tasa de variación real anual |
|--------------------------------------------|-------------------|------------------------------|
| Gastos Corrientes | 20.934.075 | 1,8 |
| Personal | 4.946.910 | 2,7 |
| Bienes y servicios de consumo y producción | 2.624.586 | 9,2 |
| Intereses | 675.503 | 21,7 |
| Subsidios y donaciones | 7.601.218 | (1,3) |
| Prestaciones previsionales | 5.045.275 | (0,1) |
| Otros | 40.583 | 9,2 |
| Gasto de Capital | 4.960.679 | 9,7 |
| Inversión | 2.604.501 | 7,5 |
| Transferencias de capital | 2.356.177 | 12,3 |
| TOTAL GASTOS | 25.894.754 | 3,2 |



Gasto Presupuestario Total y de Capital Segundo Semestre 2011

(Tasa de variación real en 12 meses (mes a mes))



Balance del Gobierno Central Consolidado 2011

(Porcentaje del Producto Interno Bruto)



| Porcentaje del PIB | Trimestre I | Trimestre II | Trimestre III | Trimestre IV | Acumulado Año |
|---------------------------------------------------|-------------|--------------|---------------|--------------|---------------|
| Ingresos Gobierno Central | 5,9 | 6,5 | 5,9 | 5,9 | 24,3 |
| Gastos Gobierno Central | 4,8 | 5,3 | 5,5 | 7,4 | 22,9 |
| Préstamo Neto / Endeudamiento Neto (*) | 1,2 | 1,3 | 0,5 | -1,5 | 1,4 |

(*) El balance fiscal proyectado para 2011 en el IFP de septiembre era un 1,2% del PIB estimado para el año.



Síntesis



- La ejecución presupuestaria de los ingresos del gobierno central durante 2011 llegó a un 99,8% de lo proyectado en el Informe de Finanzas Públicas, registrando un incremento de 11,5% real respecto del año 2010, fruto de la evolución del precio del cobre y del dinamismo de la economía local.
- La ejecución presupuestaria del gasto del gobierno central llegó a un 99% de lo proyectado en el Informe de Finanzas Públicas, por lo cual registró un aumento de un 3,2% en relación con el año anterior. Este resultado se vio influenciado por una evolución más dinámica del gasto en la segunda parte del año, con un crecimiento de 7,2% real el cuarto trimestre.
- Este crecimiento fue liderado por la inversión y las transferencias de capital, que aumentaron un 9,7% real gracias al sostenido dinamismo de todo el segundo semestre. De esta forma, se alcanza una cifra récord de 19,2% de participación del gasto de capital en el gasto total.
- Los niveles de ejecución de ingresos y gastos al cuarto trimestre del año, implicaron un superávit fiscal de \$1.568.812 millones, equivalente al 1,4% del PIB estimado para el año.





EJECUCIÓN 2012: ENERO-FEBRERO



Contexto macroeconómico 2012



| | IFP (Sept. 2011) | Banco Central (IPoM Marzo 2012) |
|-----------------------------------|---------------------|------------------------------------|
| PIB (var. real anual) | 5,0% | 4,0%-5,0% |
| Demanda Interna (var. real anual) | 5,5% | 5,3% |
| IPC | | |
| Var. Dic-Dic | 2,9% | 3,5% |
| Var. Promedio | 2,8% | 4,0% |
| Tipo de Cambio (\$/US\$) | 472,0 | - |
| Precio de cobre BML (USc/lb) | 370,0 | 370,0 |
| Precio de largo plazo | 302,0 | - |



Ejecución Ingresos Gobierno Central Presupuestario. Enero-Febrero 2012

(Millones de Pesos y % PIB acumulado)

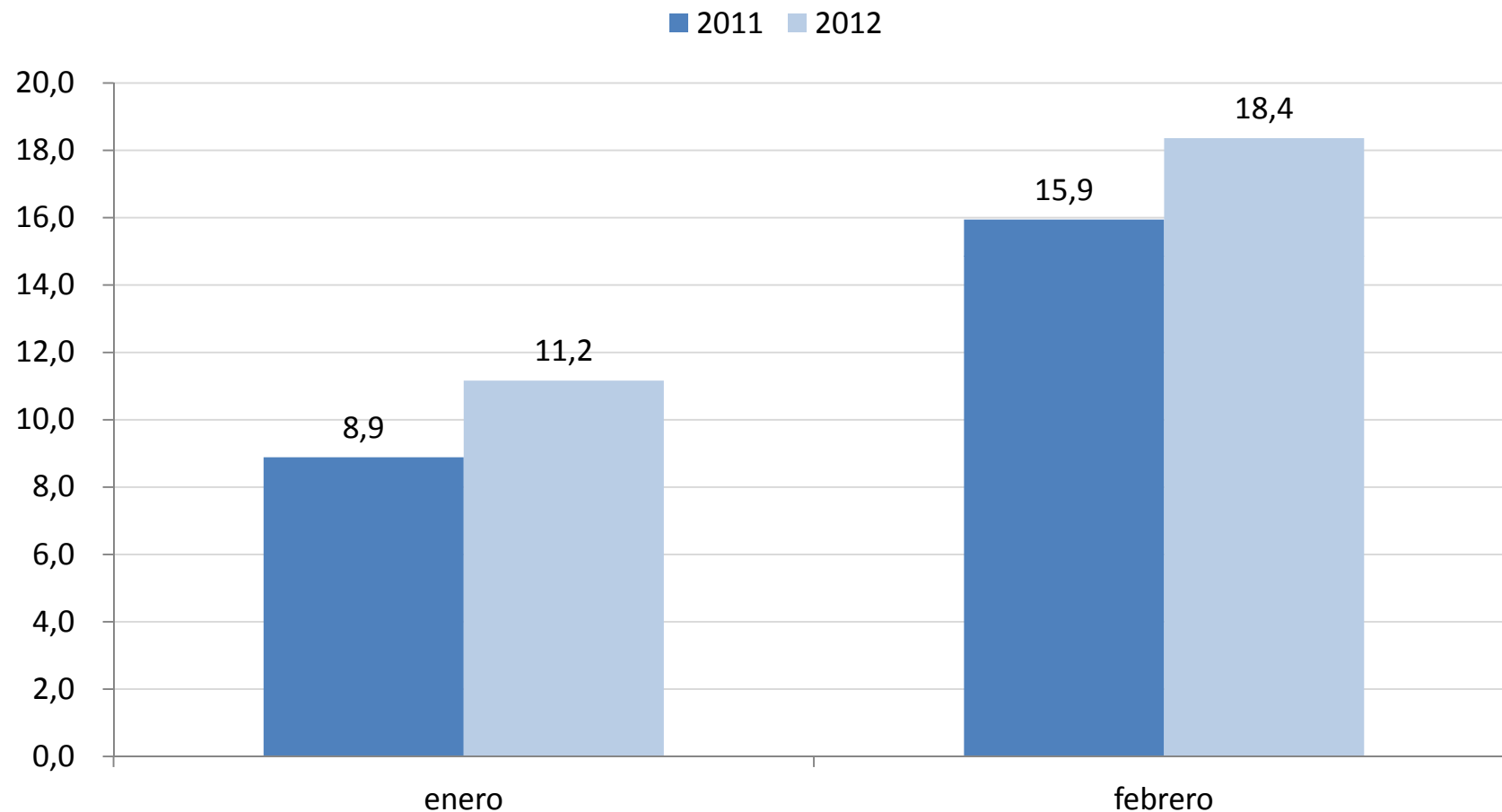


| | Acumulado | % PIB (*) Acumulado |
|-------------------------------------|------------------|---------------------|
| Ingresos Totales | 4.997.490 | 4,0% |
| Ingresos tributarios netos | 3.903.299 | 3,1% |
| <i>Tributación minería privada</i> | 244.534 | 0,2% |
| <i>Tribut. resto contribuyentes</i> | 3.658.764 | 2,9% |
| Cobre bruto | 500.267 | 0,4% |
| Imposiciones previsionales | 294.276 | 0,2% |
| Otros ingresos | 299.648 | 0,2% |

(*) Calculado sobre el PIB anual estimado en IFP (Presupuesto 2012).



Ingresos del Gobierno Central Presupuestario Enero-Febrero. Ejecución acumulada 2011-2012 (Porcentaje de avance sobre Ley Aprobada)



Ejecución Gastos Gobierno Central Presupuestario. Acumulado a Enero-Febrero 2012.

(Millones de Pesos)

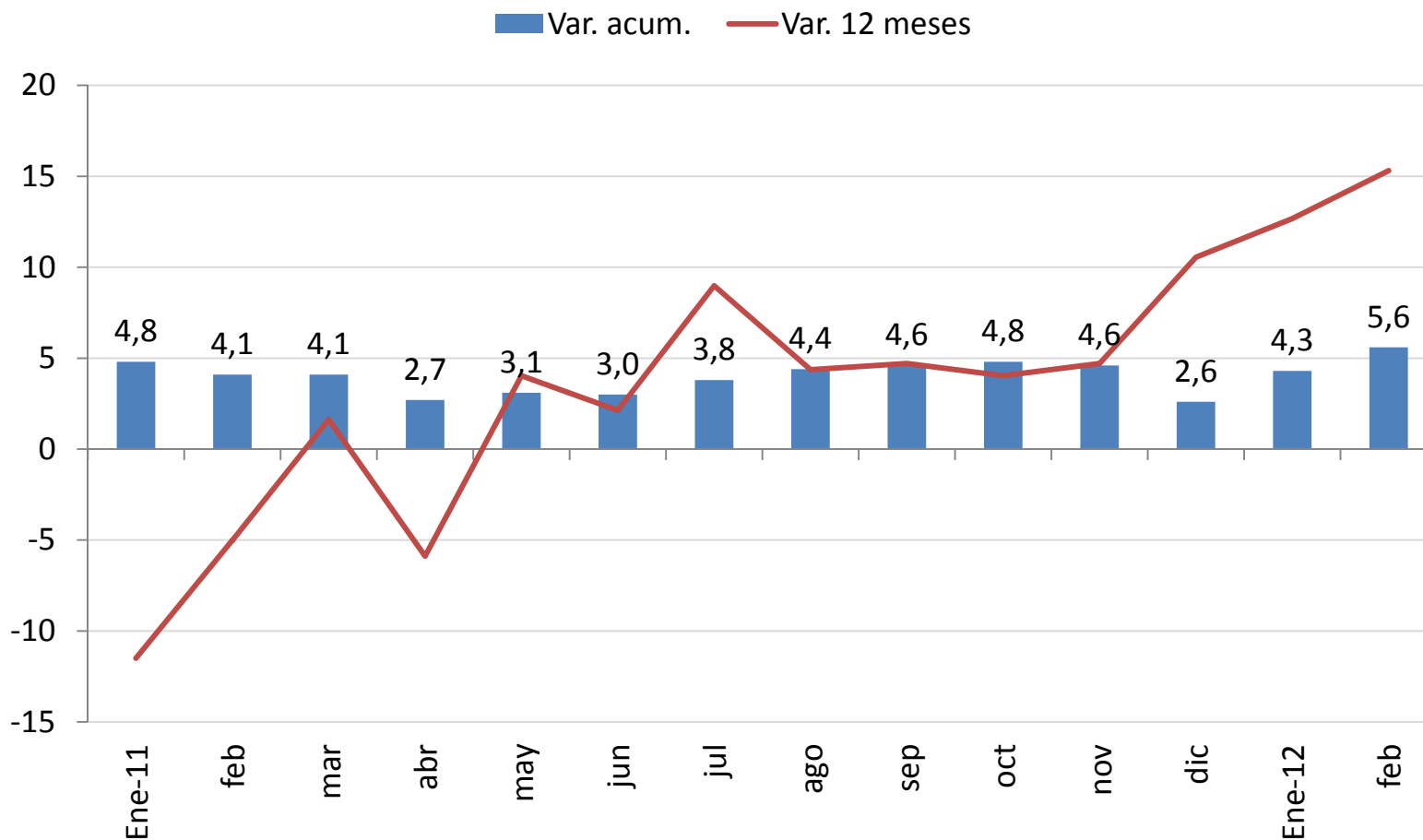


| | Acumulado Ene-Feb | % de variación real anual | % de Avance Respecto Ley |
|--------------------------------------------|----------------------|------------------------------|--------------------------------|
| Gastos totales | 3.612.533 | 14,0% | 12,9% |
| Gastos corrientes | 3.162.758 | 11,3% | 14,1% |
| Personal | 773.655 | 4,2% | 15,4% |
| Bienes y servicios de consumo y producción | 236.444 | 4,1% | 11,1% |
| Intereses | 192.811 | 47,2% | 32,3% |
| Subsidios y donaciones | 1.084.151 | 19,8% | 11,4% |
| Prestaciones previsionales | 844.601 | 1,7% | 16,0% |
| Otros | 31.095 | 474,3% | - |
| Gastos de capital | 449.776 | 37,4% | 8,2% |
| Inversión | 185.507 | 87,6% | 6,1% |
| Transferencias de capital | 264.269 | 15,7% | 10,8% |



Variación Real Gasto Presupuestario Acumulado en 12 meses a febrero 2012

(% respecto de igual período año anterior)



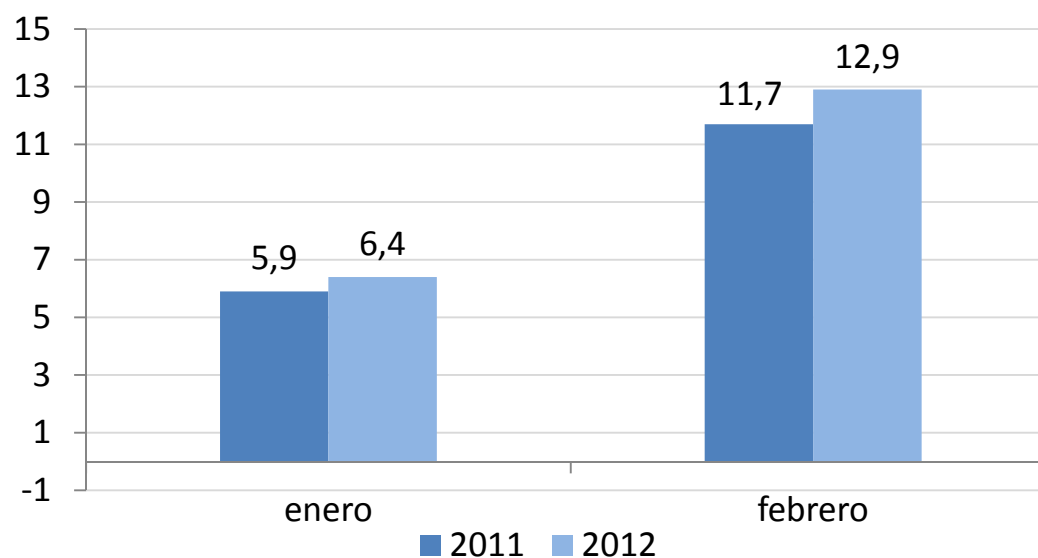
Ejecución Gastos Gobierno Central Presupuestario Enero-Febrero 2012.

(Porcentaje de avance sobre **Ley Aprobada**)



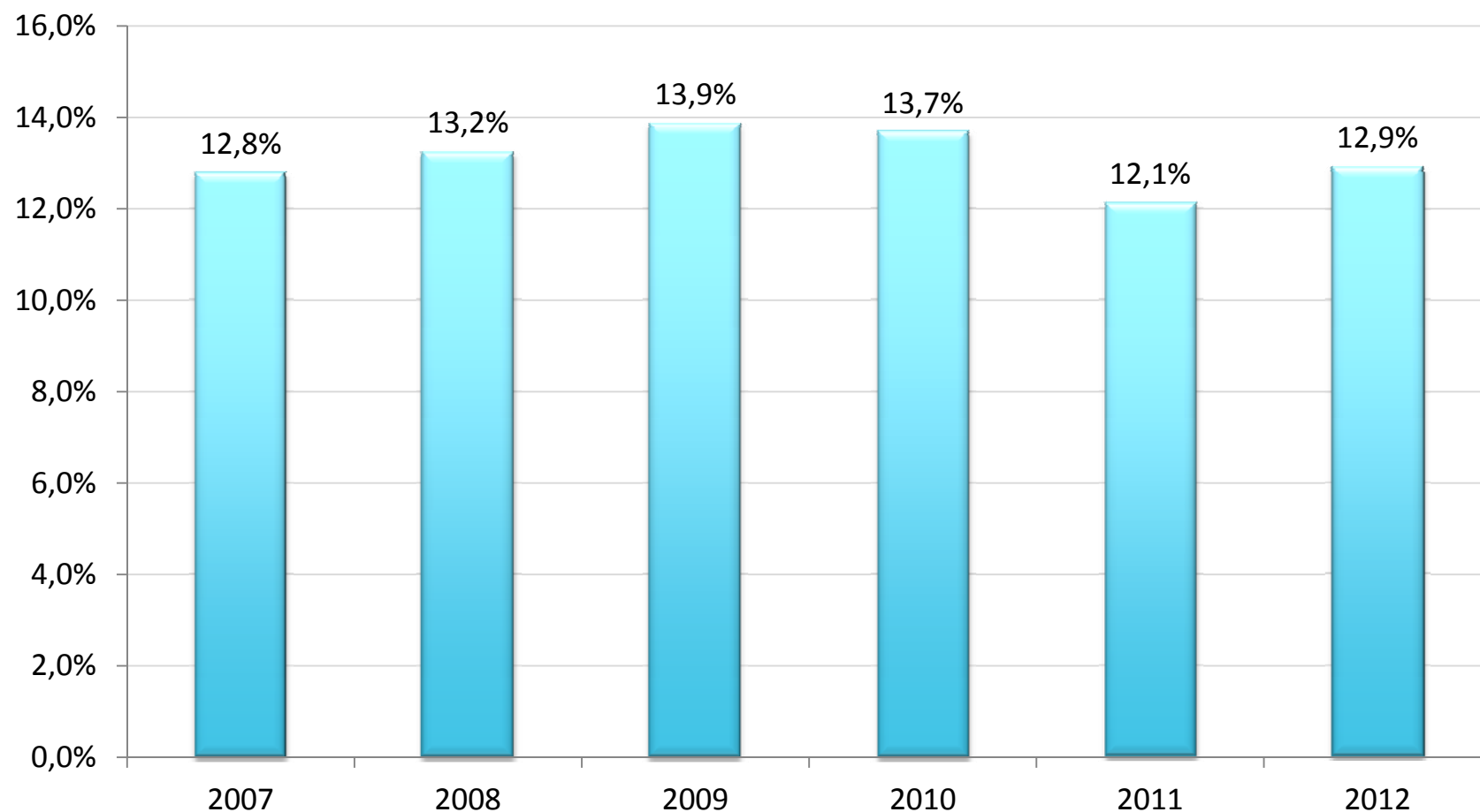
| | Enero | | Febrero | | Acumulado | |
|-----------------------|------------|------------|------------|------------|-----------------|-----------------|
| | 2011 | 2012 | 2011 | 2012 | Ene-feb 2011 | Ene-feb 2012 |
| Gastos totales | 5,8 | 6,4 | 5,8 | 6,5 | 11,7 | 12,9 |
| Gastos corrientes | 6,7 | 7,1 | 6,4 | 7,0 | 13,1 | 14,1 |
| Gastos de capital | 2,4 | 3,6 | 3,5 | 4,6 | 5,9 | 8,2 |

Dato acumulado mensual



Ejecución Gastos Gobierno Central Presupuestario Enero-Febrero 2007-2012

(Porcentaje de avance respecto de **Gasto Ejecutado**) (*)



(*) Para el año en curso se ocupa la Ley Aprobada.



Gobiernos Regionales - Programas de Inversión

Ejecución acumulada a Febrero 2011 - 2012

(Miles de pesos 2012)



| REGIONES | PRESUPUESTO 2011 | | PRESUPUESTO 2012 | |
|-----------------------|--------------------|---------------------|--------------------|---------------------|
| | VIGENTE | EJECUTADO ACUMULADO | VIGENTE | EJECUTADO ACUMULADO |
| I | 13.526.250 | 457.492 | 25.452.985 | 2.276.571 |
| II | 23.280.707 | 3.117.891 | 44.758.230 | 5.579.900 |
| III | 16.357.901 | 1.752.250 | 32.603.595 | 576.564 |
| IV | 19.459.757 | 2.010.545 | 46.174.654 | 3.919.091 |
| V | 23.029.901 | 1.176.380 | 43.415.525 | 3.209.574 |
| VI | 19.604.751 | 2.447.921 | 37.942.444 | 6.274.079 |
| VII | 25.827.261 | 1.563.623 | 50.832.906 | 5.987.578 |
| VIII | 42.198.856 | 6.854.147 | 78.879.041 | 7.428.895 |
| IX | 36.088.020 | 4.529.151 | 74.206.002 | 5.862.277 |
| X | 19.242.008 | 10.662.003 | 55.233.957 | 8.571.217 |
| XI | 15.822.852 | 1.979.195 | 29.090.945 | 2.381.866 |
| XII (a) | 16.052.992 | 1.415.765 | 28.170.748 | 2.392.466 |
| RM | 60.547.986 | 6.601.814 | 84.468.937 | 11.807.766 |
| XIV | 15.428.615 | 3.014.026 | 33.011.122 | 3.150.738 |
| XV | 14.810.405 | 1.099.937 | 22.252.051 | 5.067.282 |
| TOTAL | 361.278.263 | 48.682.139 | 686.493.142 | 74.485.864 |
| Por distribuir | | | 147.714.706 | |
| Variación real | | | | 53,0% |

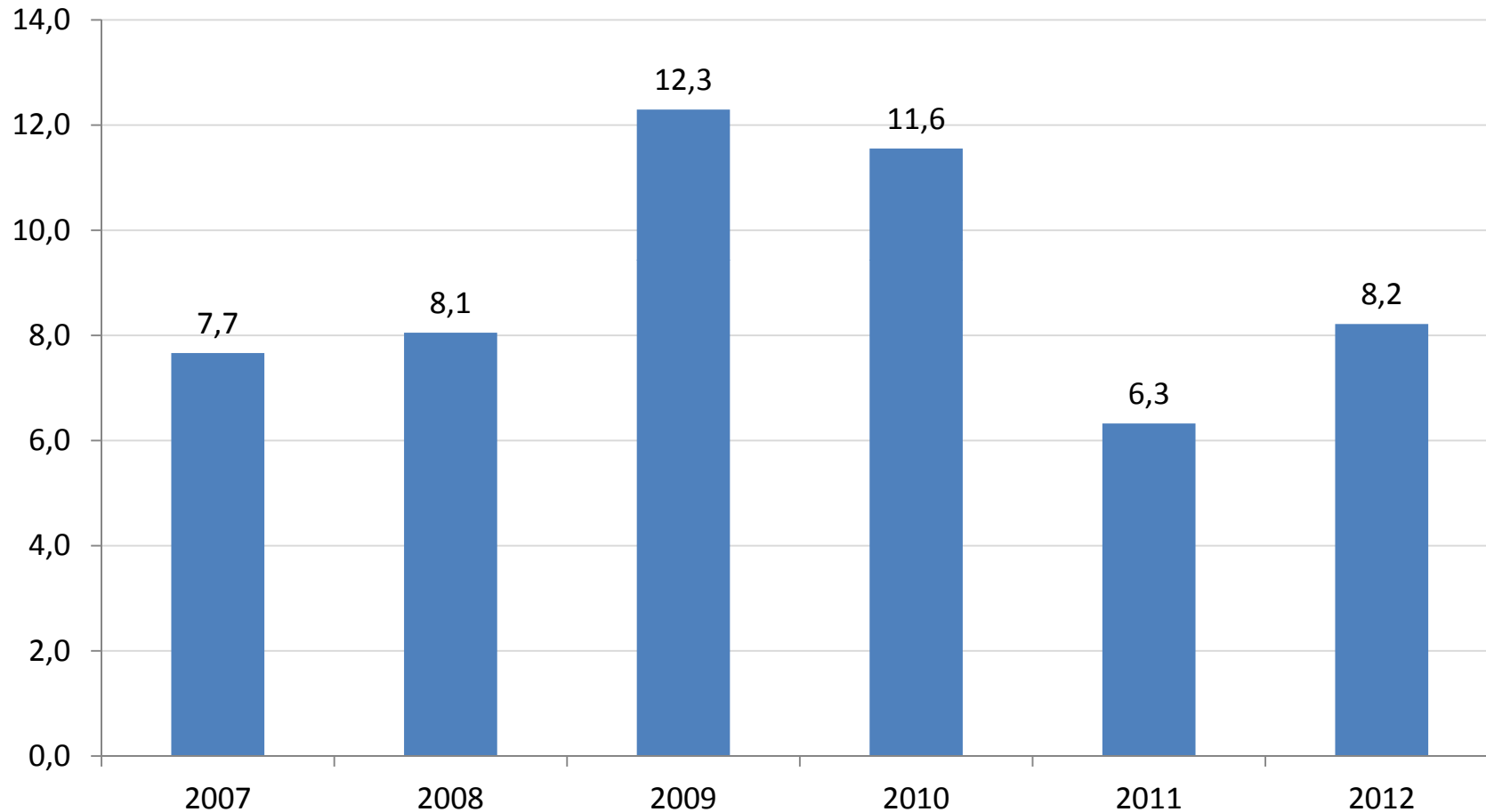
Notas:

-Presupuesto vigente; decretos totalmente tramitados a febrero.

a) El GORE Magallanes NO incluye FONDEMA.

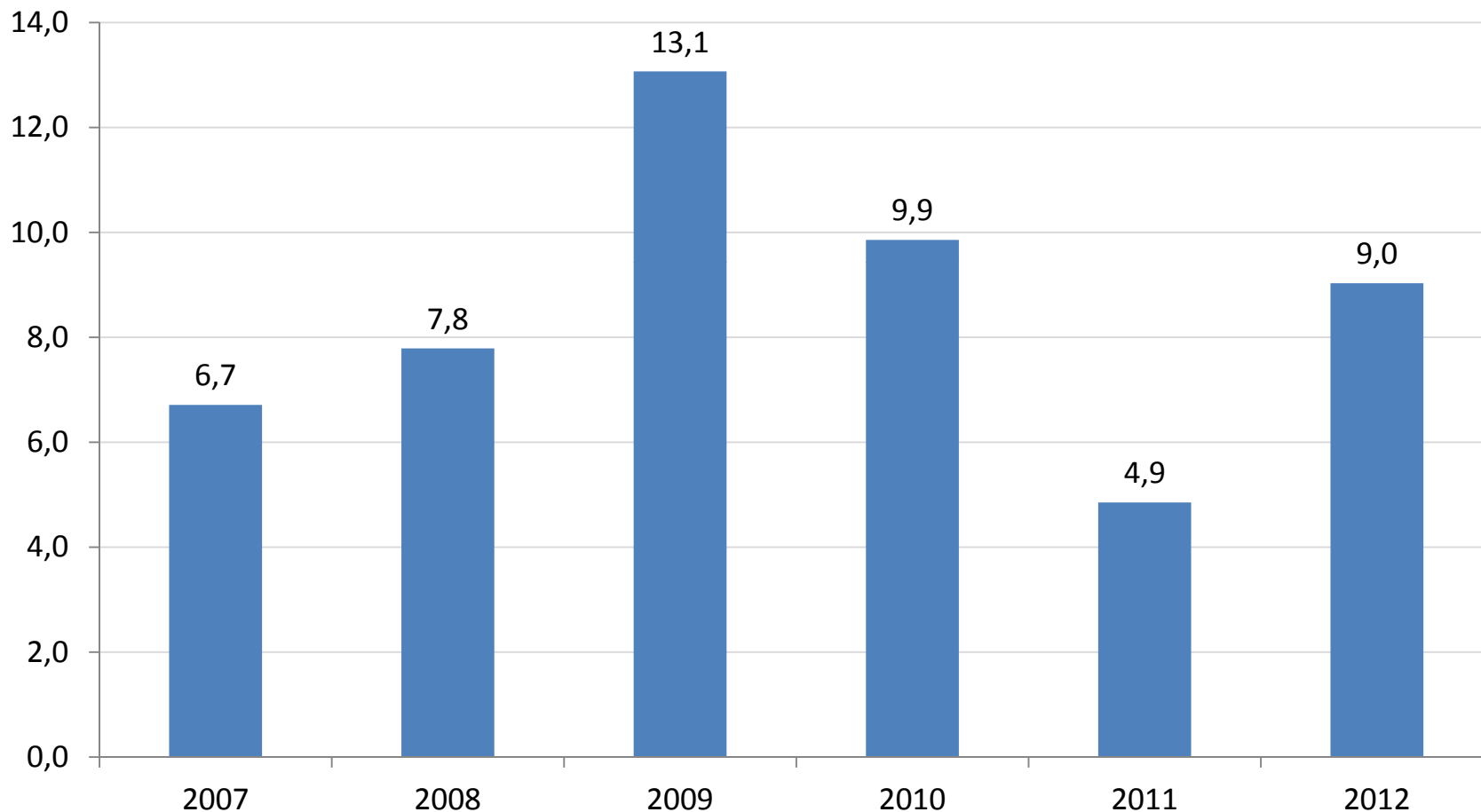


Gasto Presupuestario: Porcentaje de avance del Gasto de Capital Ejecutado Enero-Febrero 2007-2012



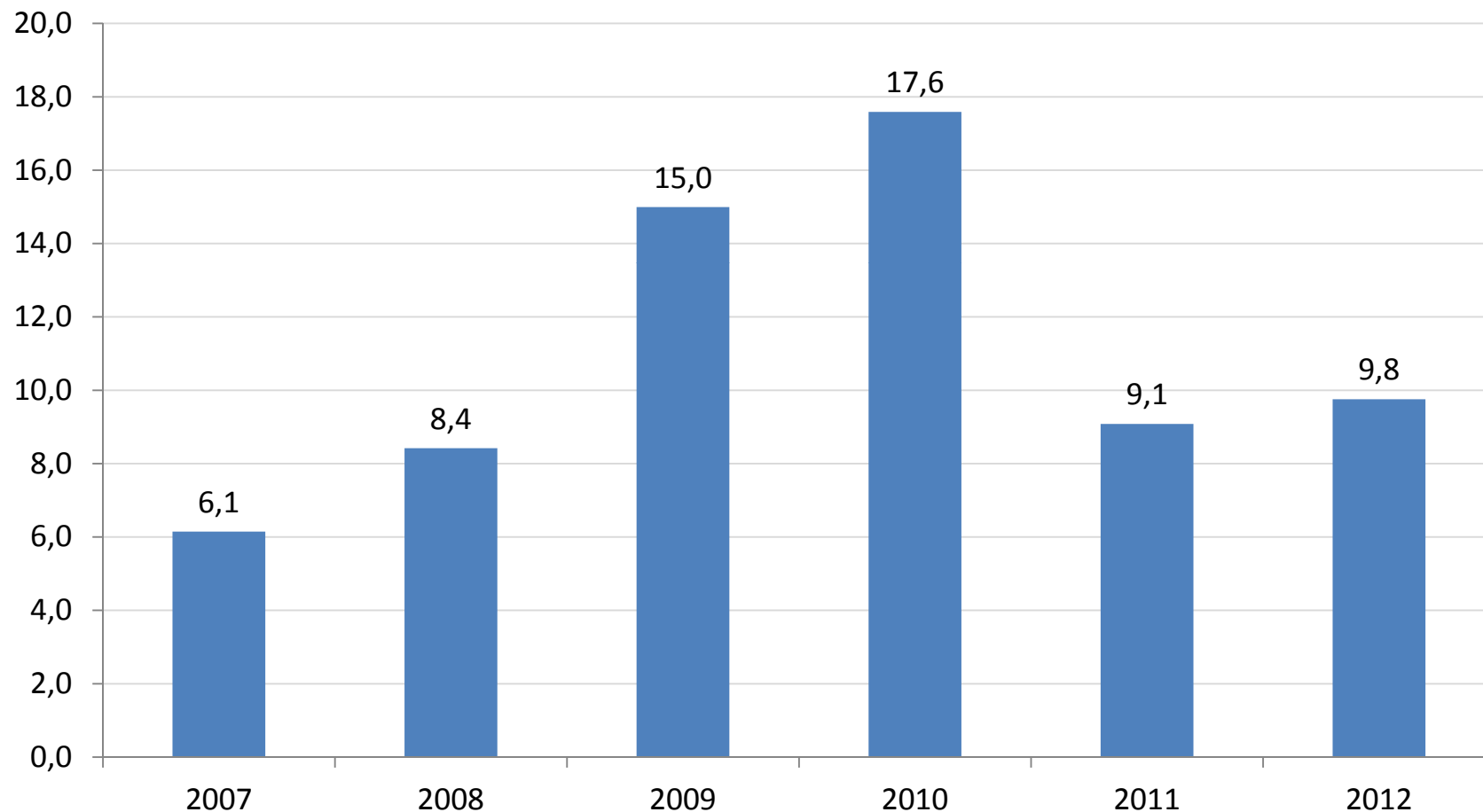
Obras Públicas

Porcentaje de avance del Gasto de Capital Ejecutado. Enero-Febrero 2007-2012



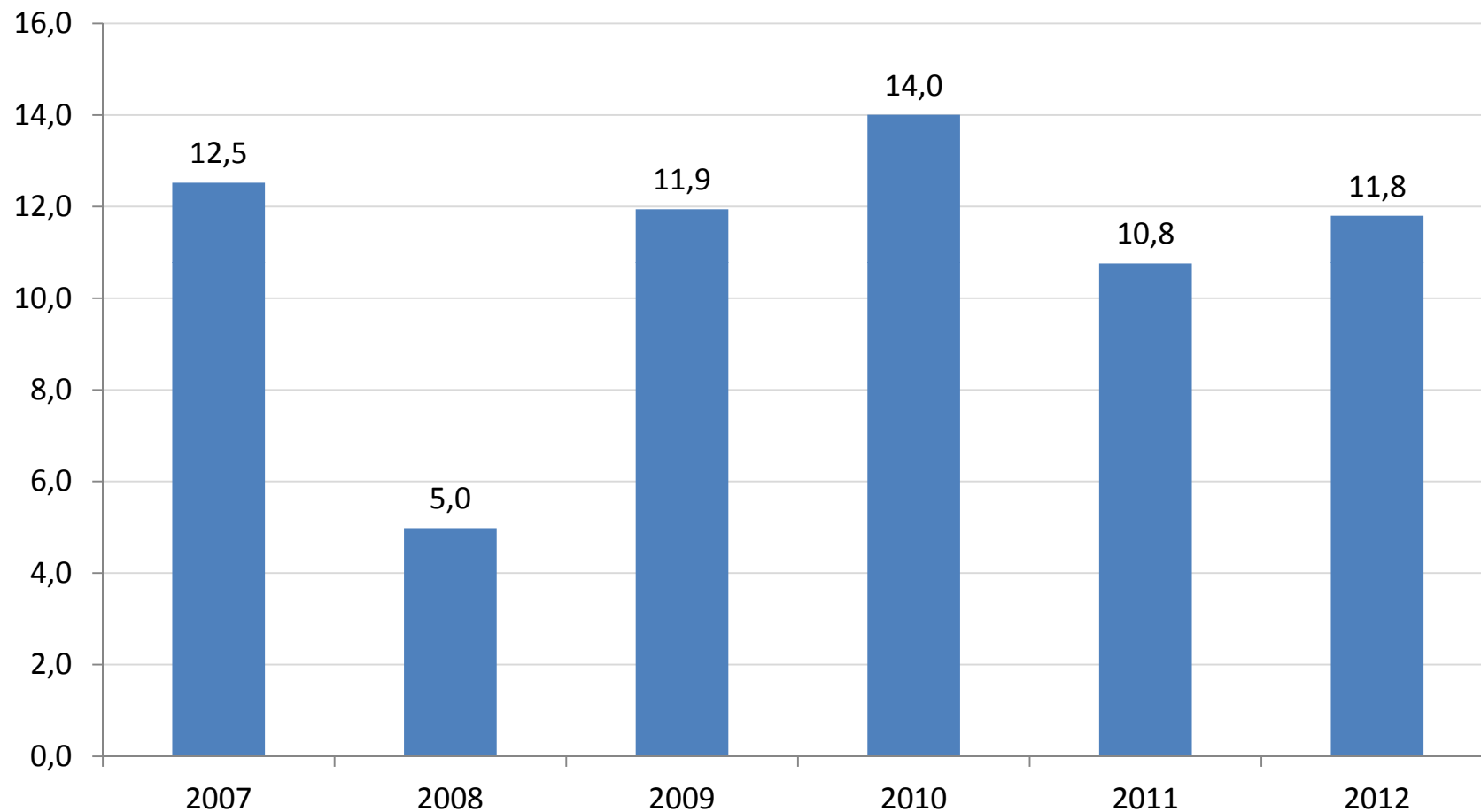
Vivienda

Porcentaje de avance del Gasto de Capital Ejecutado. Enero-Febrero 2007-2012



Educación

Porcentaje de avance del Gasto de Capital Ejecutado. Enero-Febrero 2007-2012



Síntesis



- La ejecución de los ingresos del Gobierno Central Presupuestario en el primer bimestre de 2012 supera a la de igual período de 2011. Sin embargo, es muy prematuro para sacar conclusiones respecto de lo que sucederá en el año, al menos hasta conocer el resultado de la Operación Renta.
- Durante el primer bimestre de 2012, el Gasto del Gobierno Central Presupuestario presenta un alto crecimiento anual, en términos reales. Sin embargo, este crecimiento responde en gran medida al efecto de una baja base de comparación.
- El porcentaje de ejecución del gasto del Gobierno Central Presupuestario durante el primer bimestre de este año se encuentra en línea con el porcentaje de avance histórico y es superior al del mismo período de 2011.



Ejecución Presupuestaria

Año 2012



**Gobierno
de Chile**

Ministerio de
Hacienda/

Dirección de
Presupuestos

Abril de 2012